

Cavidades Pasa-Banda

Cavidades Pasa-Banda de Alta Selectividad en VHF y UHF

- Filtros Pasa-Banda de 1/4 de onda.
- Reduce interferencias, intermodulación y desensibilización.
- Elimina la radiación de espurias.
- Conductores internos de cobre/bronce con baño de plata para limitar la corrosión y mejorar el desempeño.
- Recomendadas en áreas de mucha interferencia.



Cavidad Pasa-Banda VHF



- » **11-35-01* · US\$ 907.00**
Para 108 - 136 MHz
- » **11-36-01* · US\$ 749.00**
Para 132 - 150 MHz.
- » **11-37-01* · US\$ 749.00**
Para 144 - 174 MHz

Especificaciones:

- Impedancia: 50 Ω.
- Potencia máxima: 270 W.
- Pérdida por inserción mínima: 0.5 dB.
- Pérdida por inserción máxima: 3.0 dB.
- Conectores: N Hembra.

Dimensiones:

- 11-35-01: 168 x 800-1117 mm.
- 11-36-01: 168 x 660-965 mm.
- 11-37-01: 168 x 660-965 mm.

Peso:

- 11-35-01: 9.08 kg.
- 11-36-01: 6.8 kg.
- 11-37-01: 6.8 kg.

Cavidad Pasa-Banda UHF



- » **11-70-09 · US\$ 373.00**
Para 450 - 470 MHz
- » **11-69-09* · US\$ 419.00**
Para 470 - 512 MHz

Especificaciones:

- Impedancia: 50 Ω.
- Potencia máxima: -100 W @ 0.5 dB en pérdida por inserción.
- Pérdida por inserción: 0.5 dB.
- Conectores: BNC Hembra.

Dimensiones: 101 (diámetro) x 228 mm (altura).

Peso: 1.8 kg.

*Pregunte por tiempo de entrega

Cavidad Pasa-Banda, 806-960 MHz



- » **11-90-05 · US\$ 399.99**
Para 806 - 960 MHz.

Especificaciones:

- Rango de frecuencia: 806-960 MHz.
- Máxima potencia por cavidad: 100 W.
- Impedancia: 50 Ohm.
- VSWR: 1.25:1
- Lambda eléctrica de la cavidad: 1/4 de onda.
- Rango de temperatura: -30 a 60 °C.
- Conectores: BNC Hembra.

Dimensión de la cavidad: 4" (101.6 mm) diámetro.

Altura: 6.5" (165.1 mm).

Peso de envío: 3 lbs. (1.362 kg).



Cavidad Pasa-Banda VHF



- » **6454/SBC · US\$ 652.00**

Especificaciones:

- Rango de frecuencia: 144 - 190 MHz.
- Impedancia: 50 Ω.
- Potencia máxima: 150 W.
- Pérdida por inserción mínima: 0.3 dB.
- Pérdida por inserción máxima: 2.0 dB.
- Conectores: N Hembra.
- Temperatura: -30 a 60 °C.

Dimensiones: 102 (lado) x 356 mm (altura).

Peso: 3.7 kg.



Cavidad Pasa-Banda UHF



- » **FP20107-1-E* · US\$ 1,669.99**
Para 118-137 MHz.
- » **FP20107-3* · US\$ 1,139.00**
Para 148-174 MHz.

Especificaciones:

- Impedancia: 50 Ω.
- Potencia máxima: 90 - 400 W.
- Pérdida por inserción mínima: 0.5 dB.
- Pérdida por inserción máxima: 3 dB.
- Conectores: N Hembra.
- Temperatura: -40 a 60 °C.

Dimensiones: 178 (diámetro) x 826 mm (altura).

Peso: 4.5 kg.



Cavidad Pasa-Banda UHF



- » **TWPC-1405-1 · US\$ 999.99**
Para 118-148 MHz.
- » **TWPC-1505-1 · US\$ 969.00**
Para 148-174 MHz.
- » **TPRC-1505-1 · LLÁMENOS**
Filtro pasa Banda/ Rechazo de Banda,
148-174 MHz, Cav. 5" Diám., 300 W.

Especificaciones:

- Impedancia: 50 Ω.
- Potencia máxima: 350 W.
- Pérdida por inserción mínima: 0.5 dB.
- Pérdida por inserción máxima: 2.0 dB.
- Conectores: N Hembra.

Dimensiones:

- TWPC-1405-1: 127 (diámetro) x 762 mm (altura).
- TWPC-1505-1: 127 (diámetro) x 711 mm (altura).

Peso:

- TWPC-1405-1: 4.1 kg.
- TWPC-1505-1: 3.6 kg.

Cavidad Pasa-Banda UHF



- » **6554/SBC · US\$ 627.00**

Especificaciones:

- Rango de frecuencia: 440 - 512 MHz.
- Impedancia: 50 Ω.
- Potencia máxima: 150 W.
- Pérdida por inserción mínima: 0.3 dB.
- Pérdida por inserción máxima: 2.0 dB.
- Conectores: N Hembra.
- Temperatura: -30 a 60 °C.

Dimensiones: 102 (lado) x 356 mm (altura).

Peso: 3.7 kg.

Cavidad Pasa-Banda UHF



- » **FP30107-3 · US\$ 799.00**

Especificaciones:

- Rango de frecuencia: 406 - 512 MHz.
- Impedancia: 50 Ω.
- Potencia máxima: 80-350 W.
- Pérdida por inserción mínima: 0.5 dB.
- Pérdida por inserción máxima: 3 dB.
- Conectores: N Hembra.
- Temperatura: -30 a 60 °C.

Dimensiones: 178 (diámetro) x 445 mm (altura).

Peso: 2.7 kg.

*Pregunte tiempo de entrega

Cavidad Pasa-Banda UHF



- » **TWPC-4505-1* · US\$ 959.00**
Para 400 - 512 MHz
- » **TWPC-4507-1 · US\$ 1,134.00**
Para 400 - 512 MHz
- » **TWPC-4510-1* · US\$ 1,339.00**
Para 406 - 512 MHz

Especificaciones:

- Impedancia: 50 Ω.
- Potencia máxima: 350 W.
- Pérdida por inserción mínima: 0.5 dB.
- Pérdida por inserción máxima: 2.0 dB.
- Conectores: N Hembra.

Dimensiones:

- TWPC-4505-1: 127 (diámetro) x 711 mm (altura).
- TWPC-4507-1: 178 (diámetro) x 305 mm (altura).
- TWPC-4510-1: 254 (diámetro) x 305 mm (altura).

Peso:

- TWPC-4505-1: 3.6 kg.
- TWPC-4507-1: 2.3 kg.
- TWPC-4510-1: 4.5 kg.

Duplexers de Rechazo de Banda

Duplexers VHF / UHF de 6 Cavidades

- Separación de frecuencias de 4.6 a 6 MHz.
- Pérdida por inserción máxima de 1.2 dB.
- Potencia máxima de entrada de 50 W.
- Duplexers compactos tipo rechazo de banda.
- Mínimo corrimiento de frecuencia por cambios de temperatura.
- Resonadores de cobre plateado (UHF).
- Acabado en negro.
- Blindaje con cavidades de aluminio iridiado.
- Aislamiento entre TX-Rx de 80 dB (70 mínimo).
- Conectores BNC Hembra (N opcional).



64316-1/MC(5B)

65316-1/MC(5G)



Rango de Frecuencia (VHF)

»»64316-1/MC(5A) · US\$ 899.99	140-150 MHz
»»64316-1/MC(5B) · US\$ 899.99	150-160 MHz
»»64316-1/MC(5C) · US\$ 899.99	160-170 MHz
»»64316-0/MC(5A) · US\$ 899.99	140-150 MHz

Dimensiones: 152 x 32 x 216 mm. Peso: 0.9 kg.

Rango de Frecuencia (VHF)

»»65316-1/MC(5C) · US\$ 899.99	400-440 MHz
»»65316-1/MC(5G) · US\$ 899.99	440-490 MHz
»»65316-1/MC(5K) · US\$ 899.99	480-512 MHz

Dimensiones: 152 x 32 x 241 mm. Peso: 2.3 kg.

Pregunte por disponibilidad



MR256B-X



MR356B-X



- Separación de frecuencias de 4.5 a 10 MHz.
- Pérdida por inserción máxima de 1.5 dB.
- Potencia máxima de entrada de 50 W.
- Duplexers compactos tipo rechazo de banda.
- Filtros pasa banda de 1/4 de onda.
- Reduce interferencias, intermodulación y desensibilización.
- Elimina la radiación de espurias.
- Conductores internos de cobre/bronce con baño de plata para eliminar la corrosión y mejorar el desempeño.
- Recomendado en áreas de mucha interferencia
- Acabado Conversión química.
- Aislamiento entre TX-Rx de 80 dB.
- Conectores BNC Hembra (N opcional).

Conector Rango de Frecuencia (VHF)

»»MR256B-1 · US\$ 949.99	BNC Hembra	136-148 MHz
»»MR256B-2 · US\$ 949.99	BNC Hembra	148-160 MHz
»»MR256B-3 · US\$ 949.99	BNC Hembra	160-174 MHz
»»MR256N-2 · US\$ 1,251.00	N Hembra	148-160 MHz

»»MR256B-E6010 · US\$ 1,199.00 Duplexer móvil para 155-174 MHz, 6 cavidades, 15-18 MHz de separación, BNC hembra, 50 W.

Dimensiones: 159 x 33 x 178 mm. Peso: 0.91 kg.

Conector Rango de Frecuencia (UHF)

»»MR356B-1 · US\$ 1,169.00	BNC Hembra	406-440 MHz
»»MR356B-2 · US\$ 1,219.99	BNC Hembra	440-480 MHz
»»MR356B-3 · US\$ 1,199.00	BNC Hembra	480-512 MHz
»»MR356N-2 · LLÁMENOS	N Hembra	440-480 MHz

Pregunte por disponibilidad

Dimensiones: 159 x 33 x 229 mm. Peso: 1.14 kg.

Duplexers Doble Banda



Dimensiones: Ancho x Alto x Profundidad



»»CF-4160J · US\$ 93.00

Duplexer Comet VHF / UHF, conectores UHF Hembra (SO-239).

Alto rechazo en banda ancha, recomendado para repetidores de banda cruzada.

Duplexers de Rechazo de Banda y Accesorios



Duplexers Rechazo de Banda VHF / UHF de 6 Cavidades

- Separación de frecuencias de 5 a 8 MHz.
- Nuevas versiones con modificación.
- Pérdida por inserción máxima de 1.2 dB.
- Aislamiento entre Tx y Rx: 80 dB.
- Amplio uso en radiomóviles full-duplex y repetidoras (50 W máximo).
- Mínimo corrimiento de frecuencia por cambios de temperatura.
- Resonadores de tubo de cobre plateado (UHF) y resonadores helicoidal de cobre estañado (VHF).
- Aislamientos de teflón para VHF y UHF.
- Interconexión con cables conformables reducen la pérdida por inserción.
- Blindaje con cavidades de aluminio extruido 6063-T5 templado.
- Conectores BNC Hembra estándar con opción a N Hembra agregando - N.



SYS-1533-1V2
Dimensiones:
159 x 31.8 x 216 mm.



SYS-4533-1PV2
Dimensiones:
157 x 31.8 x 241 mm.

	Rango de Frecuencia (VHF)		Rango de Frecuencia (UHF)
»SYS-1533-1V2 · US\$ 369.99	136 - 148 MHz	»SYS-4533-1P · US\$ 349.00	403 - 430 MHz
»SYS-1533-2V2 · US\$ 369.99	148 - 160 MHz	»SYS-4533-2PV2 · US\$ 299.99	440 - 470 MHz
»SYS-1533-3V2 · US\$ 369.99	160 - 174 MHz	»SYS-4533-3PV2 · US\$ 299.99	470 - 490 MHz
		»SYS-4533-4PV2 · US\$ 299.99	490 - 520 MHz

Accesorios y Repuestos para Duplexers WP 629/639/641



523-831-AP



118-044



ARF-10-11ND
(83-1T)



659-GAA-140-01 /
5502 / 5602



TWL-01B

		Descripción
523-831-AP*	US\$ 19.00	Conector Amphenol UHF Macho-Hembra en ángulo recto.
118-044*	US\$ 18.00	Perno con rosca para varilla de rechazo (requiere 523-831-AP).
ARF-10-11ND*	US\$ 54.00	Conector "T" Amphenol original para WP-629 / 639 / 641.
659-GAA-100-01	US\$ 14.99	Capacitor de 1 a 10 pF para ajuste de rechazo de banda en duplexers de UHF (L = 7.6 mm) (5302).
659-GAA-140-01*	US\$ 125.00	Capacitor de 1 a 14 pF para ajuste de rechazo de banda en duplexers de UHF (L = 7.6 mm) (5402).
659-GAA-160-01	US\$ 14.00	Capacitor de 2 a 16 pF para ajuste de rechazo de banda en duplexers de UHF (L = 7.6 mm) (5452).
5502	US\$ 83.00	Capacitor de 1 a 20 pF para ajuste de rechazo de banda en duplexers de VHF (L = 12.44 mm).
5602	US\$ 98.00	Capacitor de 1 a 30 pF para ajuste de rechazo de banda en duplexers de VHF (L = 17.27 mm).
TWL-01N*	US\$ 52.00	Carga terminal de 50 Ω, 0.25 W, conector N Macho.
TWL-01B*	US\$ 51.00	Igual a la anterior pero con BNC Macho.
VARILLA6-1/2**	US\$ 43.00	Varilla de rechazo para WP-639 156-166 MHz.
TUERVERFIP	US\$ 19.00	Tuerca y opresor para varilla de ajuste Fiplex para DVN4522/4533.
TUEVARISINC	US\$ 35.00	Tuerca y opresor para varilla de ajuste de duplexer SINCLAIR Q2220E y Q3220E.
561-R10-TSQ10	US\$ 2.49	Capacitor disco cerámico 10 pF, 1000 V, 10%

*Pregunte por disponibilidad

Tabla de Cables de Interconexión para Duplexers WP639 y WP641

SUHF-214-UHF-32 · US\$ 41.00	144 - 150 MHz
SUHF-214-UHF-30 · US\$ 39.00	150 - 158 MHz
SUHF-214-UHF-29 · US\$ 38.00	158 - 166 MHz
SUHF-214-UHF-28 · US\$ 37.00	166 - 174 MHz



Lazos de Acoplamiento para WP-639	
LOOP-3* · US\$ 63.00	Para Hi-Pass 144 - 150 MHz
LOOP-4* · US\$ 69.00	Para Hi-Pass 150 - 158 MHz
LOOP-5* · US\$ 63.00	Para Hi-Pass 158 - 174 MHz

Nota: Para low-pass se usa el número de lazo (loop) subsecuente inferior.

*Hasta agotar existencias

Duplexers Pasa - Banda / Rechazo de Banda / VHF / UHF / 800 MHz

Duplexers VHF / UHF / 800 MHz

- Alto rendimiento con su tecnología Vari-Notch para optimizar las especificaciones de aislamiento.
- Diseñados para montaje en rack de 19".
- Rango de temperatura: -30 a 60 °C.
- Conectores BNC Hembra.
- Incluyen adaptadores BNC Macho a N Hembra.



28-37-02A



28-70-02A



28-83E-01A

		Banda	Cavidades	Separación	Pérdida por Inserción	Aislamiento	Potencia	Dimensiones
28-37-02A	US\$ 3,859.00	144 - 174 MHz	4	500 kHz	1.5 dB	85 dB	400 W	483 x 838 x 381 mm
28-56C-02A	US\$ 2,239.00	380 - 420 MHz	4	3 MHz	3 MHz	100 dB	250 W	101.6 x 133.4 x 305 mm
28-65-02A*	US\$ 1,919.00	406 - 430 MHz	4	3 MHz	0.8 dB	80 dB	350 W	483 x 133.4 x 305 mm
28-66-02A*	US\$ 2,179.00	442 - 450 MHz	4	5 MHz	0.6 dB	100 dB	350 W	483 x 133.4 x 305 mm
28-70-01A	US\$ 3,799.99	450 - 470 MHz	4	1.5 MHz	1.5 dB	90 dB	350 W	483 x 432 x 381 mm
28-70-02A	US\$ 2,159.99	450 - 470 MHz	4	5 MHz	0.6 dB	100 dB	350 W	483 x 133.4 x 305 mm
28-69-02A	US\$ 2,142.00	470 - 512 MHz	4	3 MHz	0.8 dB	80 dB	350 W	483 x 133.4 x 305 mm
28-83E-01A*	US\$ 2,073.00	764 - 806 MHz	4	30 MHz	0.8 dB	90 dB	150 W	483 x 133.4 x 241.3 mm
		806 - 869 MHz		45 MHz				

*Pregunte por tiempo de entrega

Duplexers Pasa-Banda / Rechazo de Banda VHF y UHF

- Filtros Pasa-Banda de 1/4 de onda.
- Reduce interferencias, intermodulación y desensibilización.
- Elimina la radiación de espurias.
- Conductores internos de cobre/ bronce con baño de plata para limitar la corrosión y mejorar el desempeño.
- Recomendado en áreas de mucha interferencia.



Q2220E

» **Q2220-E · US\$ 2,549.00**

Especificaciones:

- Rango de frecuencia: 138 - 174 MHz.
- Aislamiento mínimo: 70 dB.
- Impedancia: 50 Ω.
- Potencia máxima: 350 W.
- Separación de frecuencias: 0.5 MHz.
- Pérdida por inserción máxima: 1.5 dB.
- Cavidades: 4.
- Conectores: N Hembra.
- Temperatura de operación: -40 a 60 °C.

Dimensiones: 483 x 106 x 770 mm.
Peso: 12.7 kg.



Q3220E

» **Q3220-E · US\$ 1,779.00**

Especificaciones:

- Rango de frecuencia: 406 - 512 MHz.
- Aislamiento mínimo: 75 dB.
- Impedancia: 50 Ω.
- Potencia máxima: 350 W.
- Separación de frecuencias: 5 MHz.
- Pérdida por inserción máxima: 0.8 dB.
- Cavidades: 4.
- Conectores: N Hembra.
- Temperatura de operación: -40 a 60 °C.

Dimensiones: 483 x 106 x 414 mm.
Peso: 6.1 kg.

· Especial para Usar una Sola Antena en Sistemas Rx-Tx de Preselector - Multiacoplador - Combinador



Q3330E-2

» **Q3330E-2 · US\$ 4,119.00**

Duplexer Pasa Banda-Rechazo de Banda, 420-450 MHz, 6 Cav. de 4" por lado, 1 MHz de ancho de banda a 5 MHz, 350 Watt, N Hembras



I2110A

I2112A

TUEVARSINC · US\$ 35.00

SOPLATSINC · US\$ 94.00

350582 · US\$ 669.00

350548 · US\$ 729.00

I2110A · US\$ 709.00

I2112A · US\$ 1,209.00

Tuerca y opresor para las varillas de ajuste de duplexers SINCLAIR Q2220E y Q3220E.

Soporte lateral para duplexers SINCLAIR Q2220E y Q3220E. Req. 2 por equipo (352797).

Arnés VHF para duplexer SINCLAIR Q2220-E.

Arnés UHF para duplexer SINCLAIR Q3220-E.

Circulador sencillo, 132-174 MHz, 5 MHz de ancho de banda, sin carga, N Hembras, 125 W.

Aislador sencillo, 132-174 MHz, 5 MHz, carga de 30 W, N Hembra, 125 W.

Duplexers Pasa - Banda / Rechazo de Banda / VHF / UHF / 800 MHz

Duplexers Pasa-Banda / Rechazo de Banda VHF y UHF



DB4060-WOC
(sin gabinete)

Dimensiones:
483 x 203 x 876.3 mm.

- » **DB4060-WOCB · LLÁMENOS** Para 143-156 MHz.
- » **DB4060-WOCC · LLÁMENOS** Para 154-174 MHz.

Especificaciones:

- Aislamiento mínimo: 80 dB.
- Impedancia: 50 Ω.
- Potencia máxima: 250 W.
- Separación de frecuencias: 0.5 MHz.
- Pérdida por inserción máxima: 1.5 dB.
- VSWR máximo de 1.5:1.
- Cavidades: 4.
- Conectores: N Hembra.
- Temperatura de operación: -30 a 60 °C.

Pregunte por precio y tiempo de entrega



Dimensiones:
483 x 133.4 x 267 mm.
Peso: 5.9 kg.

- » **DSD-404-XXX** Duplexer UHF, cavidades cuadradas
- Sufijo:** **380** (370-410 MHz), **406** (406-420 MHz), **450** (450-470 MHz), **470** (470-512 MHz).

Especificaciones:

- Aislamiento: 80 dB.
- Impedancia: 50 Ω.
- Potencia máxima: 150 W.
- Separación mínima: 3 MHz.
- Pérdida por inserción: 0.8 dB.
- VSWR máximo de: 1.5:1.
- Cavidades: 4.
- Conectores: N Hembra.
- Temperatura de operación: -30 a 60 °C.

Pregunte por precio y tiempo de entrega

Duplexers Pasa-Banda / Rechazo de Banda

· Conectores N Hembra



TPRD-1544C



TPRD-1556



TPRD-1546C



TPRD-1586



TPRD-1544F



TPRD-4544 / TPRD-4744



TPRD-1554 / TPRD-1454



TPRD-4546



TMND-8616



TPRD-8644

		Cavidades	Separación	Pérdida por Inserción	Aislamiento	Potencia	Dimensiones
VHF (148-174 MHz)							
TPRD-1544C	US\$ 5,020.00	4 (4" x lado)	600 kHz	1.5 dB	70 dB @ 600 kHz	350 W	483 x 133 x 381 mm
TPRD-1546C	US\$ 6,990.00	6 (4" x lado)	500 kHz	2.5 dB	80 dB @ 600 kHz	350 W	483 x 222 x 381 mm
TPRD-1544F*	US\$ 4,394.00	4 (4" diámetro)	2 MHz	1.0 dB	80 dB @ 2 MHz	350 W	483 x 133 x 432 mm
TPRD-1554	US\$ 4,871.00	4 (5" diámetro)	600 kHz	1.5 dB	77 dB @ 600 kHz	350 W	483 x 710 x 280 mm
TPRD-1454*	US\$ 4,039.00	4 (118-148 MHz) (5" diámetro)	600 kHz	1.5 dB	77 dB @ 600 kHz	350 W	483 x 864 x 280 mm
TPRD-1556*	US\$ 7,043.00	6 (5" diámetro)	400 kHz	2.0 dB	100 dB @ 400 kHz	350 W	483 x 710 x 280 mm
TPRD-1584	US\$ 5,955.00	4 (8" diámetro)	500 kHz	1.5 dB	80 dB @ 500 kHz	350 W	483 x 710 x 430 mm
TPRD-1586*	US\$ 8,858.00	6 (8" diámetro)	300 kHz	2.2 dB	100 dB @ 400 kHz	300 W	483 x 710 x 635 mm
UHF (370-430 MHz)							
TPRD-3844	US\$ 4,517.00	4 (4" diámetro)	3 MHz	1.0 dB	90 dB @ 5 MHz	250 W	483 x 133 x 267 mm
UHF (Cavidades de 4" o más de diámetro)							
TPRD-4544	US\$ 4,432.00	4 (400 - 470 MHz)	5 MHz	1.0 dB	90 dB @ 5 MHz	250 W	483 x 133 x 267 mm
TPRD-4546	US\$ 6,542.00	6 (400 - 512 MHz)	3 MHz	1.2 dB	90 dB @ 5 MHz	250 W	483 x 178 x 280 mm
TPRD-4554	US\$ 4,077.00	4 de 5" (450 - 470 MHz)	1 MHz	1.5 dB	80 dB @ 1 MHz	350 W	483 x 711 x 280 mm
TPRD-4744	US\$ 4,517.00	4 (470 - 512 MHz)	3 MHz	1.0 dB	90 dB @ 5 MHz	250 W	483 x 133 x 267 mm
UHF (806 - 869 MHz)							
TPRD-8644	US\$ 4,919.00	4 (763 - 869 MHz)	30 / 45 MHz	1.0 dB	70 dB @ 5 MHz	250 W	483 x 133 x 267 mm
TMND-8616	US\$ 1,388.00	6 (806 - 869 MHz)	5 / 45 MHz	1.0 dB	70 dB	50 W	32 x 152 x 165 mm

*Pregunte por tiempo de entrega

Amplificadores - Combinadores - Multiacopladores

Amplificador de Punta de Torre y Multiacoplador



434-B83H-01T

434-B83H-01M110



»»434-B83H-01T · US\$ 8,970.00

Amplificador de punta de torre, 792 - 824 MHz, acero inoxidable NEMA estándar, 23 dB de ganancia neta, 50 Ω, 12 Vcd, -30 a 60 °C, conectores N Hembra.
Dimensiones: 153 x 146 x 224 mm. **Peso:** 3.63 kg.

»»434-B83H-01M110 · US\$ 6,166.87

Multiacoplador de recepción para TTA, montaje en rack 19", 1 UR, 792 - 824 MHz, 16 puertos de salida, + 1 dB, ganancia neta, 0 - 15.5 dB de atenuación electrónica en pasos de 0.5 dB, 90 - 240 Vca, BNC Hembra en puertos de salida y N Hembra hacia TTA.
Dimensiones: 483 x 45 x 356 mm. **Peso:** 5.22 kg.

Sistemas de Filtros de R para UHF



89-66-02A

89-70-27A

Filtros Preseletores para Rx

»»89-66-02A · US\$ 899.00

Filtro preselector, 430 - 450 MHz, 1 MHz de ancho de banda, 3 cavidades de 2", BNC Hembras.

»»89-70-27A · US\$ 2,699.00

Filtro preselector de 450 - 470 MHz, 4 MHz de ancho de banda y selectividad de 40 dB a 3 MHz en los extremos, 8 resonadores, 2.5 dB de pérdida por inserción, montaje en rack 19", conectores N Hembra.



42-57-01-08

Multiacopladores para Rx

»»42-57D-05-08N · US\$ 4,929.99

Multiacoplador de montaje en rack de 19".
Dimensiones: 483 x 44.5 x 356 mm, 380 - 520 MHz, 13 dB, alimentación de 85 - 264 Vca, 8 canales (expandible a 16) conectores N Hembra.

»»42-83J-05-08N · US\$ 4,899.00

Igual al anterior en banda de 794 - 902 MHz, conectores N Hembra.



73-67-25-2D-XX

Combinadores para Tx

Combinadores estándar en el rango de 132 - 960 MHz, dispuestos en "Peg Rack" para espacios reducidos. Expandibles en cavidades de 6.625" o 10" de diámetro externo para potencias de 150 - 250 W y/o separaciones mínimas de 75 - 250 kHz.

»»73-67-25-2D-04 · US\$ 13,149.99

4 canales.

»»73-67-25-2D-05 · US\$ 16,219.00

5 canales.

»»73-67-25-2D-06 · US\$ 21,179.00

6 canales.

»»73-67-25-2D-08 · US\$ 25,799.00

8 canales.

»»73-67-25-2D-10 · US\$ 34,569.00

10 canales.



»»89-86A-02-18 · US\$ 1,127.00

Filtro preselector TX-RX, 806-824 MHz, 18 MHz ancho de banda, 2UR, montaje de rack 19", N Hembra.

Preamplificadores



20-43-16

219000 · LLÁMENOS Diodo de reemplazo (SOT-23)

»»20-43-16/2A · US\$ 1,073.00

Preamplificador para recepción, 30 - 512 MHz, ajuste de ganancia de 0 - 30 dB, alimentación a 13.6 Vcd, 200 mA.

»»20-45-16/2C · US\$ 1,073.00

Preamplificador para recepción, 512 - 1,000 MHz, ajuste de ganancia de 0 - 30 dB, alimentación a 13.6 Vcd, 200 mA.



Divisores de Potencia (Splitters) 30-960 MHz



2302-0/2A · US\$ 248.00

Divisor de potencia de 1 a 2 vías con N Hembra.

2302-1/2A · US\$ 248.00

Divisor de potencia de 1 a 2 vías con BNC Hembra.

2304-0/2A · US\$ 307.00

Divisor de potencia de 1 a 4 vías con N Hembra.

2304-1/2A · US\$ 297.00

Divisor de potencia de 1 a 4 vías con BNC Hembra.

2308-0/2A · US\$ 684.00

Divisor de potencia de 1 a 8 vías con N Hembra.

2308-1/2A · US\$ 529.00

Divisor de potencia de 1 a 8 vías con BNC Hembra.

Preseletores y Multiacopladores



24108-1/P5

25108-1/RU

24108-0/P5 · US\$ 4,249.00

Multiacoplador y preselector para 138 - 225 MHz, +30 dB de ganancia, 115 Vca/13.8 Vcd, conectores N Hembra para antena y 8 puertos de salida, ancho de banda del preselector ajustable de 3 a 8 MHz.

24104-1/P5 · US\$ 3,831.00

Igual al anterior pero con N hembra en antena y BNC en los 4 puertos de salida.

24108-1/P5 · US\$ 4,447.00

Igual al anterior pero para 8 puertos de salida.

24116-1/P5 · US\$ 6,056.00

Igual al anterior pero para 16 puertos de salida.

25104-1/P5 · US\$ 3,911.00

Multiacoplador y preselector (300 - 512 MHz), +30 dB de ganancia, 115 Vca/13.8 Vcd, conectores N Hembra en antena y BNC Hembras en los 4 puertos, ancho de banda del preselector ajustable de 3 a 10 MHz.

25104-0/1RU · US\$ 3,699.00

Multiacoplador y preselector en 1 UR, 440 - 512 MHz, +20 dB de ganancia, 115 Vca/13.8 Vcd, conectores N Hembra para antena y 4 puertos de salida, ancho de banda del preselector ajustable de 3 a 10 MHz.

25108-0/1RU · US\$ 4,049.00

Igual al anterior pero para 8 puertos de salida.

25108-1/1RU · US\$ 4,282.00

Igual al anterior pero con conectores BNC en puertos.

25112-0/H5 · US\$ 6,255.00

Multiacoplador y preselector, 375 - 512 MHz, 12 canales, 2-8 MHz, 2 UR, N Hembra.

02515/B · US\$ 898.00

Preselector 375-440 MHz, ancho-banda 2-15 MHz, pérdida-Inserción 2.0 dB, N Hembra.

02555/CP-5 · US\$ 934.00

Preselector 440-512 MHz, ancho-banda 3-15 MHz, pérdida-inserción 2.0 dB, N Hembra.

Combinadores VHF / UHF



W6546-1/7C



W6554-2/7CCS

W6454-2/4C · US\$ 13,410.00

148 - 174 MHz, 4 canales, 125 W, 200 kHz (mín.) de sep. Tx-Tx, 2 aisladores, N Hembra.

W6455-2/4C · US\$ 17,159.00

148 - 174 MHz, 5 canales, 125 W, 200 kHz (mín.) de sep. Tx-Tx, 2 aisladores, N Hembra.

W6457-2/4C · US\$ 22,689.00

148 - 174 MHz, 7 canales, 125 W, 200 kHz (mín.) de sep. Tx-Tx, 2 aisladores, N Hembra.

W6458-2/4C · US\$ 26,099.00

148 - 174 MHz, 8 canales, 125 W, 200 kHz, 2 circuladores, N Hembra.

W6544-1/7C · LLÁMENOS!!!

300 - 650 MHz, 4 canales, 50 W, 300 kHz, 1 circulador, N Hembra.

W6546-1/7C · US\$ 14,099.00

300 - 650 MHz, 6 canales, 50 W, 300 kHz, 1 circulador, N Hembra.

W6553-2/7CCS · LLÁMENOS!!!

440 - 450 MHz, 3 canales, 125 W, 200 kHz, 2 circuladores, N Hembra.

W6554-2/7CCS · US\$ 14,760.00

440 - 450 MHz, 4 canales, 125 W, 200 kHz, 2 circuladores, N Hembra.

W6555-2/7CCS · US\$ 16,027.00

440 - 450 MHz, 5 canales, 125 W, 200 kHz, 2 circuladores, N Hembra.

W6555-2/7C · US\$ 18,802.00

452 - 500 MHz, 5 canales, 125 W, 300 kHz (mín.) de sep. Tx-Tx, 2 aisladores N Hembra.

Amplificadores - Multiacopladores - Combinadores

Amplificadores de Punta de Torre



AT55TMA3



DS7TMA31

Para 15 V

» **ATS3TMA4 · US\$ 8,936.00**

Amplificador de punta de torre, 370 - 400 MHz, 14 dB, 2 - 4 MHz de ancho de banda y conectores N Hembra.

» **SPD-2219-TTAR · US\$ 13,768.00**

Amplificador punta de torre de diseño especial para 440-450 MHz, 14 dB, 2 - 4 MHz de ancho de banda, N Hembra.

» **ATS4TMA4-4-R · US\$ 14,599.00**

Amplificador de punta de torre, 456 - 460 o 466 - 470 MHz, 16 dB, 2 - 4 MHz de ancho de banda y conectores N Hembra.

» **ATS5TMA3 · US\$ 8,350.00**

Amplificador de punta de torre, 470 - 512 MHz, 16 dB 2 - 3 MHz de ancho de banda y conectores N Hembra.

» **ATS8TMA18 · US\$ 7,159.99**

Amplificador de punta de torre, 806-824 MHz, 18 dB, 18 MHz de ancho de banda y conectores N Hembra.

Para 18-24 V

» **DS7TMA31 · US\$ 6,628.38**

Amplificador de punta de torre para 793-824 MHz, 31 MHz de ancho de banda, 18-24 Vcd. N Hembra.

Multiacopladores con Unidad de Distribución de Potencia para TTA



DBSMCP108B31



DSX7PDU08-AC

Con Unidad de Potencia de 15 V

» **DB-SMCP108B21 · US\$ 7,023.00** Para recepción de 380 - 512 MHz con unidad de distribución de potencia (UDP) para TTA, 8 canales, 1 UR, doble alarma, atenuadores manuales y N Hembra para entrada / BNC - salidas.

» **DB-SMCP116B21 · US\$ 7,932.00** Para recepción de 380 - 512 MHz con unidad de distribución de potencia (UDP) para TTA, 16 canales, 1 UR, doble alarma, atenuadores manuales y N Hembra para entrada / BNC - salidas.

» **DB-SMCP108B31 · US\$ 7,622.00** Para recepción de 380 - 512 MHz con unidad de distribución de potencia (UDP) para TTA, 8 canales, 1 UR, doble alarma, puerto de prueba, atenuadores manuales y N Hembra para entrada / BNC - salidas.

» **DB-SMCP116B31 · US\$ 8,335.00** Para recepción de 380 - 512 MHz con unidad de distribución de potencia (UDP) para TTA, 16 canales, 1 UR, doble alarma, puerto de prueba, atenuadores manuales y N Hembra para entrada / BNC - salidas.

» **DB-SMCP108C31 · US\$ 8,212.99** Para recepción de 700 - 960 MHz con unidad de distribución de potencia (UDP) para TTA, 8 canales, 1 UR, doble alarma, puerto de prueba, atenuadores manuales y N Hembra para entrada / BNC - salidas.

» **DB-SMCP116C31 · US\$ 8,801.00** Para recepción de 700 - 960 MHz con unidad de distribución de potencia (UDP) para TTA, 16 canales, 1 UR, doble alarma, puerto de prueba, atenuadores manuales y N Hembra para entrada / BNC - salidas

» **DBSMCP8EXP · US\$ 923.00** Kit de expansión de 8 puertos / multiacoplador DBSMCP.

Con Unidad de Potencia de 18 V

» **DSX7PDU08-AC · US\$ 8,404.00** Para recepción de 794-824 MHz con unidad de distribución de potencia (UDP) para TTA, 8 canales, 2 UR, alarma remota y puerto de prueba, N Hembra para entrada y BNC en salidas.

» **DSX7PDU16-AC · US\$ 8,311.00** Para recepción de 794-824 MHz con unidad de distribución de potencia (UDP) para TTA, 16 canales, 2 UR, alarma remota y puerto de prueba, N Hembra para entrada y BNC en salidas.

» **DSX7PDU08-DC · US\$ 8,766.00** Para recepción de 794-824 MHz, 8 Canales, 2 UR, -48 Vcd con (PDU) Unidad de Distribución de Potencia para TTA a 18-24 Vcd, con puerto de prueba N Hembra para entrada / BNC salida.

Preselectores y Multiacopladores



MWF4BU-N



DS-RMC06-08-BAN

» **MWF4BU-N · US\$ 6,062.00** Preselector compacto para 380 - 470 MHz, 2 - 5 MHz de ancho-banda, 1.5 dB de pérdida por inserción, 450 W y conectores N Hembras.

» **DS-RMC06-08-BAN · US\$ 4,046.00** Multiacoplador para recepción de 370 - 512 MHz, 8 canales, 1 UR, 90-240 Vca y conectores N Hembra para entrada / BNC salida.

Cargas Fantomas



DB-8922



DB-8926



DB-8922

» **DB-8922 · US\$ 17.99** Carga terminal, 50 Ω, 1/4 de W en BNC Macho.

» **DB-8926 · US\$ 71.00** Carga terminal, 50 Ω, de 1 W en N Macho.

» **DB-4603-30 · US\$ 289.99** Carga terminal de 50 Ω, 0-960 MHz, pérdida por retorno de 25 dB, 30 Watt, N Macho para circuladores dB Spectra.

Amplificadores - Multiacopladores - Combinadores



Combinadores para UHF



DB-4368-4B

- Disponible de 2 a 10 canales.
- Separación entre frecuencias: 100 kHz (mínimo).
- Aislamiento de Tx a Tx: 65 dB (mínimo).
- Aislamiento de antena a Tx: 50 dB (mínimo).
- Potencia de entrada: 150 W.
- Montaje compacto y desempeño en banda ancha.
- Conectores N Hembra.

Cambiar **sufijo** de acuerdo a rango de frecuencia deseada.

- » **DB-4368-3AA** · US\$ 12,548.00 Para 380 - 400 MHz, 3 canales
- » **DB-4368-5AA** · US\$ 23,726.00 Para 380 - 400 MHz, 5 canales
- » **DB-4368-3AD** · US\$ 12,599.00 Para 410 - 430 MHz, 3 canales
- » **DB-4368-3B** · US\$ 11,599.00 Para 450 - 470 MHz, 3 canales
- » **DB-4368-4B** · US\$ 15,568.00 Para 450 - 470 MHz, 4 canales
- » **DB-4368-5B** · US\$ 20,825.00 Para 450 - 470 MHz, 5 canales
- » **DB-4368-6B** · US\$ 23,169.00 Para 450 - 470 MHz, 6 canales
- » **SPD-2219-C3** · US\$ 12,663.00 Para 440 - 450 MHz, 3 canales
- » **SPD-2219-C4** · US\$ 18,712.00 Para 440 - 450 MHz, 4 canales
- » **SPD-2219-C5** · US\$ 23,829.00 Para 440 - 450 MHz, 5 canales
- » **SPD-2219-C6** · US\$ 30,619.00 Para 440 - 450 MHz, 6 canales
- » **SPD-2219-C8** · US\$ 35,707.00 Para 440 - 450 MHz, 8 canales
- » **SPD-2219-C10** · US\$ 46,440.00 Para 440 - 450 MHz, 10 canales



Frecuencias disponibles

- AA** 380 - 400 MHz
- AB** 406 - 416 MHz
- AD** 410 - 430 MHz
- B** 450 - 470 MHz
- BT** 470 - 492 MHz
- CT** 485 - 512 MHz

- » **DB-4368-DIN** · US\$ 1,093.00 Opción para la salida de antena de conector DIN 7-16 Hembra para los combinadores SPD-2219-XX ó DB-4368.

Combinadores para 800 MHz



DB-8062F5-B



DB-8062F5-B

- » **DSCC85-03D** · US\$ 10,649.00 Combinador de cerámica, 851 - 869 MHz, 3 canales, N Hembras.
- » **DSCC85-04D** · US\$ 14,139.00 Combinador de cerámica, 851 - 869 MHz, 4 canales, N Hembras.
- » **DSCC85-05D** · US\$ 19,099.00 Combinador de cerámica, 851 - 869 MHz, 5 canales, N Hembras.
- » **DSCC85-06D** · US\$ 22,909.00 Combinador de cerámica, 851 - 869 MHz, 6 canales, N Hembras.
- » **DSCC85-07D** · US\$ 26,749.00 Combinador de cerámica, 851 - 869 MHz, 7 canales, N Hembras.
- » **DSCC85-08D** · US\$ 27,949.00 Combinador de cerámica, 851 - 869 MHz, 8 canales, N Hembras.

- » **DB-8062F5-B** · US\$ 24,379.00 Combinador para 851 - 869 MHz, 5 canales, 150 kHz de separación, 125 Watt, 65 dB entre Tx - Tx y 50 dB antena - Tx, N Hembras.

Pregunte por precio y tiempo de entrega

Multiacopladores con Preselector



RM201-304G3N

- » **RM201-204G3N** · US\$ 3,649.00 Multiacoplador con preselector para 4 canales, 150-160 MHz, 1 MHz de ancho de banda, 12 Vcd, conectores N Hembras.
- » **RM201-304G11B** · US\$ 3,649.00 Multiacoplador con preselector para 4 canales, 160-174 MHz, 1 MHz de ancho de banda, 115 Vca conectores BNC Hembras.
- » **RM201-304G3N** · US\$ 3,649.00 Multiacoplador con preselector para 4 canales, 160-174 MHz, 1 MHz de ancho de banda, 12 Vcd, conectores N. Hembras.
- » **RM301-204G11N** · US\$ 4,319.00 Multiacoplador con preselector para 4 canales, 440-470 MHz, 1 MHz de ancho de banda, 115 Vca, conectores N Hembras.
- » **RM301-208G11N** · US\$ 4,491.00 Multiacoplador con preselector para 8 canales, 440-470 MHz, 1 MHz de ancho de banda, 115 Vca, conectores N Hembras.
- » **RM301-216G11B** · US\$ 5,580.00 Multiacoplador con preselector para 16 canales, 440-470 MHz, 1 MHz de ancho de banda, 115 Vca, conectores BNC Hembras.

Pregunte por tiempo de entrega

Combinadores



- Montaje Rack 19", N Hembras, 125 Watt.



CS2214



TJ22143



TN3215-R4

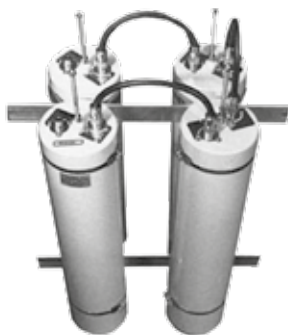
- » **CS2214** · US\$ 22,389.00 Combinador de ferrita, 132-174 MHz, 4 canales, cavidades de 8.5", 50 kHz Tx-Tx, 125 W, N Hembra.
- » **TJ22143** · US\$ 15,419.99 Para 148-174 MHz, 4 canales, cavidades de 7", 150 kHz Tx-Tx, 125 W, N Hembra
- » **TN3213-R4** · LLÁMENOS Para 430-470 MHz, 3 canales, cavidades de 8.5", 100 kHz Tx-Tx, 125 W, N Hembra.
- » **TN3214-R4** · US\$ 11,519.00 Para 430-470 MHz, 4 canales, cavidades de 8.5", 100 kHz Tx-Tx, 125 W, N Hembra.
- » **TN3215-R4** · US\$ 12,299.99 Para 430-470 MHz, 5 canales, cavidades de 8.5", 100 kHz Tx-Tx, 125 W, N Hembra.
- » **TN3216-R4** · US\$ 16,659.00 Para 430-470 MHz, 6 canales, cavidades de 8.5", 100 kHz Tx-Tx, 125 W, N Hembra.

Pregunte por tiempo de entrega

Amplificadores, Preseletores y Multiacopladores



Preseletores y Multiacopladores VHF / UHF / 800 MHz



TPCP-1554

Preseletores VHF / UHF / 800 MHz	Banda	Ancho de Banda	Cavidades	Pérdida por Inserción	Dimensiones (mm)
TPCP-1542C US\$ 2,389.00	148 - 174 MHz	700 kHz	2*	1.5 dB	483 x 133 x 356
TPCP-1543C US\$ 3,459.00	148 - 174 MHz	1.5 MHz	3*	2.0 dB	
TPCP-1544C US\$ 4,499.00	148 - 174 MHz	2 MHz	4*	1.5 dB	483 x 133 x 381
TPCP-1546C US\$ 6,999.00	148 - 174 MHz	2.2 MHz	6*	2.5 dB	
TPCP-1554 US\$ 4,099.00	148 - 174 MHz	700 kHz	4	1.5 dB	483 x 711 x 267
TPCP-1556 US\$ 6,299.00	148 - 174 MHz	2 MHz	6	2.0 dB	
TPCP-3844 US\$ 4,479.00	370 - 430 MHz	2 MHz	4	1.5 dB	483 x 133 x 305
TPCP-3846 US\$ 5,799.00	370 - 430 MHz	4 MHz	6	2.0 dB	
TPCP-4542 US\$ 2,649.00	400 - 512 MHz	1 MHz	2	1.0 dB	483 x 133 x 267
TPCP-4544 US\$ 4,519.00	400 - 512 MHz	2 MHz	4	1.5 dB	
TPCP-4546 US\$ 2,849.00	400 - 512 MHz	4 MHz	6	2.0 dB	483 x 180 x 267
TTTP-8642 US\$ 2,889.00	806 - 960 MHz	5 MHz	2	0.5 dB	
TPCP-8644 US\$ 4,519.00	806 - 960 MHz	5 MHz	4	1.0 dB	483 x 133 x 267
TPCP-8626 US\$ 2,889.00	806 - 821 MHz	15 MHz	6	0.35 dB	

*Cavidades cuadradas



TPCP-8644

Multiacopladores VHF/UHF/800 MHz	Banda	Ancho de Banda	Ganancia	Puertos	Dimensiones (mm)
TWR4-150 US\$ 3,049.00	132 - 174 MHz	42 MHz	0-18 dB	4	483 x 133 x 76.2
TWR4-350 US\$ 3,019.00	300 - 400 MHz	40 MHz	0-18 dB	4	
TWR4-450 US\$ 3,249.00	400 - 512 MHz	40 MHz	0-18 dB	4	
TWR4-860 US\$ 3,049.00	806 - 960 MHz	40 MHz	0-18 dB	4	
TWR8-150 US\$ 4,449.00	132 - 174 MHz	42 MHz	0-18 dB	8	483 x 178 x 76.2
TWR8-350 US\$ 3,949.00	300 - 400 MHz	40 MHz	0-18 dB	8	
TWR8-450 US\$ 3,949.00	400 - 512 MHz	40 MHz	0-18 dB	8	
TWR8-860 US\$ 3,899.00	806 - 960 MHz	40 MHz	0-18 dB	8	
TWR16-150 US\$ 5,859.00	132 - 174 MHz	42 MHz	0-18 dB	16	483 x 44.5 x 279
TWR24-150-2R US\$ 5,999.00	132 - 174 MHz	42 MHz	0-18 dB	16	
TWR16-350 US\$ 5,349.00	300 - 400 MHz	40 MHz	0-15 dB	16	
TWR16-450 US\$ 5,909.00	400 - 512 MHz	40 MHz	0-15 dB	16	
TWR8-450-1R US\$ 4,713.00	400 - 512 MHz	40 MHz	0-18 dB	8	483 x 89 x 279
TWR8-450-1RTT* US\$ 5,941.00	400 - 512 MHz	40 MHz	0-18 dB	8	
TWR8-860-1R US\$ 4,713.00	806 - 960 MHz	40 MHz	0-18 dB	8	
TWR8-860-1RTT** US\$ 4,799.00	806 - 960 MHz	40 MHz	0-18 dB	8	
TWR16-050-1R US\$ 8,962.00	50 - 512 MHz	400 MHz	0-15 dB	16	483 x 89 x 279
TWR16-450-1R US\$ 6,862.00	400 - 512 MHz	40 MHz	0-15 dB	16	
TWR16-450-1RTT* US\$ 7,974.00	400 - 512 MHz	40 MHz	0-15 dB	16	
TWR24-450-2R US\$ 8,776.00	400 - 512 MHz	40 MHz	0-12 dB	24	

Fuente 117 Vca /11-18 Vcd, 50 mA.

Conectores N Hembra.

Protección a transientes 40 kV/μs.

*Incluye inyector y fuente de corriente directa para alimentación del amplificador de punta de torre TTPA-4544 o TTPA-4548.

**Incluye inyector y fuente de corriente directa para alimentación del amplificador de punta de torre TTPA-8648.

Pregunte por tiempo de entrega

TWL-01N - US\$ 52.00

Carga fantasma 50Ω con conector N Macho.

TW2 - US\$ 143.33

Cable de interconexión entre preselector y multiacoplador (longitud ajustada según frecuencias).

AF024 - US\$ 649.00

Tarjeta TLA-150 de reemplazo para TWR8-150.

AF032 - US\$ 776.00

Tarjeta TLA-450 de reemplazo para TWR8-450.

Amplificadores de Punta de Torre



TTPA-8648

>>TTPA-4544 · US\$ 18,256.00

Amplificador de punta de torre, 400 - 512 MHz, ancho de banda de 2 MHz con 4 cavidades de 4" que atenúan 35 dB a ±10 MHz. Requiere fuente de alimentación TTBS-4586 o puede ser usada con TWR8-450-1RTT.

>>TTPA-3548 · US\$ 22,023.00

Amplificador de punta de torre, 300 - 400 MHz, 4 MHz de ancho de banda con 8 cavidades de 4" que atenúan 80 dB a ±10 MHz. Gabinete NEMA 4 estándar. Requiere fuente de alimentación TTBS-4586.

>>TTPA-4548 · US\$ 22,452.00

Similar al anterior para 400 - 512 MHz. Puede ser usada con TWR8-450-1RTT que incluye fuente de alimentación.

>>TTPA-8648 · US\$ 22,023.00

Similar al anterior para 806 - 960 MHz y con 5 MHz de ancho de banda.

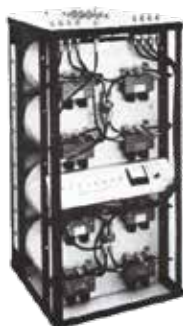
Pregunte por tiempo de entrega

Combinadores VHF / UHF / 800 MHz

• Conectores N Hembra



M101-150-8TRM



M101-450-8TRM

Pregunte por tiempo de entrega



M106-860-10TP



TWL-150

Combinadores de VHF		Canales	Descripción
M101-150-3TRM19	US\$ 20,681.00	3	<ul style="list-style-type: none"> · Rango de frecuencia: 144 - 174 MHz. · Wattmetro en panel para monitoreo de potencia para entrada-salida. · Montaje en rack de 19" con cavidades de 1/4 de onda. · Pérdida por inserción: 3.8 dB máxima a 150 kHz. · Potencia de entrada: 100/150 (estándar/opcional). · Aislamiento entre Tx-Tx: 75 dB y entre antena-Tx: 70 dB. · Separación entre Tx-Tx: 105 kHz mínimo. · Cargas de 60 W para la segunda etapa del aislador (100 W opcional). · Conectores N Hembra (8), rack EIA 19 x 72" (para 8 canales). · En panel para montaje en rack de 19".
M101-150-4TRM19	US\$ 26,260.00	4	
M101-150-5TRM19	US\$ 31,286.00	5	
M101-150-6TRM19	US\$ 35,538.00	6	
M101-150-7TRM19	US\$ 39,786.00	7	
M101-150-8TRM19	US\$ 44,038.00	8	
M101-150-9TRM19	US\$ 48,288.00	9	
M101-150-10TRM19	US\$ 52,540.00	10	
M108-150-5TPM	US\$ 28,166.00	5	

Combinadores de UHF		Canales	Descripción
M107-350-3TP	US\$ 14,149.00	3	<ul style="list-style-type: none"> · Rango de frecuencia: 300 - 400 MHz. · En panel para montaje en rack de 19" con cavidades de 7". · Pérdida por inserción: 3.25 dB a 275 kHz. · Potencia de entrada máxima: 100/150 (estándar/opcional). · Separación entre Tx-Tx: 250 kHz mínimo. · Aislamiento entre Tx-Tx 80 dB y antena-Tx 75 dB mínimo.
M107-350-4TP	US\$ 18,229.00	4	
M107-350-5TP	US\$ 22,259.00	5	
M107-350-8TP	US\$ 30,949.00	8	
M101-450-3TRM	US\$ 21,699.00	3	<ul style="list-style-type: none"> · Rango de frecuencia: 400 - 512 MHz. · Separación entre Tx-Tx: 250 kHz mínimo. · Montaje en rack de 24" con cavidades de 10" · Pérdida por inserción: 2.8 dB a 275 kHz. · Potencia de entrada máxima: 150 W por canal. · Aislamiento entre Tx-Tx: 80 dB y antena-Tx: 75 dB mínimo.
M101-450-4TRM	US\$ 28,999.00	4	
M101-450-5TRM	US\$ 28,199.00	5	
M101-450-6TRM	US\$ 37,329.00	6	
M101-450-7TRM	US\$ 42,562.00	7	
M101-450-8TRM	US\$ 51,397.00	8	
M101-450-10TRM	US\$ 58,265.00	10	

M101-450-4TRM3Q	US\$ 28,250.00	4	<ul style="list-style-type: none"> · Rango de frecuencia: 400 - 512 MHz. · Separación entre Tx-Tx: 175 kHz mínimo. · Montaje en rack de 19" con cavidades de 10" · Pérdida por inserción: 3.75 dB a 200 kHz. · Potencia de entrada máxima: 150 W por canal. · Aislamiento entre Tx-Tx: 80 dB y antena-Tx: 75 dB mínimo.
M101-450-5TRM3Q	US\$ 33,834.00	5	
M101-450-6TRM3Q	US\$ 39,416.00	6	
M101-450-7TRM3Q	US\$ 45,001.00	7	
M101-450-8TRM3Q	US\$ 50,585.00	8	
M108-450-3TP	US\$ 14,499.00	3	
M108-450-4TP	US\$ 23,183.00	4	
M108-450-5TP	US\$ 23,459.00	5	
M108-450-6TP	US\$ 26,899.00	6	<ul style="list-style-type: none"> · Rango de frecuencia: 400 - 512 MHz. · Separación entre Tx-Tx: 250 kHz mínimo. · En panel para montaje en rack de 19" con cavidades de 8". · Pérdida por inserción: 3.5 dB a 275 kHz. · Potencia de entrada máxima: 100/150 W (estándar/opcional). · Aislamiento entre Tx-Tx 80 dB y antena-Tx: 75 dB mínimo.
M108-450-8TP	US\$ 34,849.00	8	

Combinadores de 800 MHz		Canales	Descripción
M106-860-3TP	US\$ 14,899.00	3	<ul style="list-style-type: none"> · Rango de frecuencia: 851 - 869 MHz. · En panel para montaje en rack de 19" con cavidades de 6". · Pérdida por inserción: 2 dB @ 1 MHz o 3.2 dB @ 500 kHz. · Potencia de entrada máxima: 100 W por canal. · Aislamiento entre Tx-Tx: 80 dB mínimo y entre antena-Tx: 65 dB mínimo. · Separación mínima: 500 kHz. · El rack y el panel para monitoreo de potencia son opcionales.
M106-860-4TP	US\$ 19,299.00	4	
M106-860-5TP	US\$ 23,899.00	5	
M106-860-6TP	US\$ 29,799.00	6	
M106-860-8TP	US\$ 38,599.00	8	
M106-860-10TP	US\$ 47,389.00	10	

M108-760-4TRM	US\$ 28,404.00	4	<ul style="list-style-type: none"> · Rango de frecuencia: 746 - 806, 800 - 869 MHz. · Montaje en rack de 19" con cavidades de 8". · Pérdida por inserción para 5 canales: 4.25 dB @ 250 kHz. · Potencia de entrada máxima: 150 W por canal. · Aislamiento entre Tx-Tx: 80 dB mínimo y entre antena-Tx: 75 dB mínimo. · Separación mínima: 250 kHz.
M108-760-5TRM	US\$ 25,699.00	5	
M108-760-6TRM	US\$ 41,399.00	6	
M108-760-8TRM	US\$ 52,799.00	8	

Combinadores Híbrido		Canales	Descripción
TW450-2HRB1	US\$ 10,899.00	2	<ul style="list-style-type: none"> · Rango de Frecuencia: 406 - 512 MHz. · Pérdida por incersion: 3.9 dB. · Dimensiones: 133 x 483 mm.

Pregunte por disponibilidad.

■ Modelos para Entrega Inmediata.

TBR-7219	US\$ 1,569.00	Montaje de rack de 19 x 72" con base extendida.
M101-450-1T	US\$ 6,999.99	Kit de expansión de 1 canal con cavidad de 10" de diámetro.
M107-450-1T	US\$ 5,999.00	Kit de expansión de 1 canal con cavidad de 7" de diámetro.
T-1560	US\$ 3,199.00	Circulador doble en VHF. Sintonizable a ±6 dB de su frecuencia central especificada por usuario.
T-1560-60	US\$ 2,799.00	Aislador doble para 118-174 MHz, 70 dB de Aislamiento, Ajustable en ±4 MHz hasta 100 W.
T-4560	US\$ 3,133.00	Circulador doble en UHF. Sintonizable a ±6 dB de su frecuencia central especificada por usuario.
T-8660	US\$ 3,104.00	Circulador doble en 800. Sintonizable a ±6 dB de su frecuencia especificada por usuario.
TWL-35	US\$ 347.00	Carga fantasma 50 Ω de 35 W con conector N Hembra coaxial.
TWL-60	US\$ 366.00	Carga fantasma 50 Ω de 60 W con conector N Hembra coaxial.
TWL-75	US\$ 785.00	Carga fantasma 50 Ω de 75 W con conector N Hembra coaxial.
TWL-100	US\$ 989.00	Carga fantasma 50 Ω de 100 W con conector N Hembra coaxial.
TWL-150	US\$ 1,224.00	Carga fantasma 50 Ω de 150 W con conector N Hembra coaxial.

Pregunte por disponibilidad

Amplificadores Bidireccionales

Amplificadores de Señal (Signal Boosters)

Las soluciones de extensión de cobertura en interiores y exteriores de Fiplex están diseñadas para satisfacer la rigurosa demanda de provisión de servicio en áreas que están fuera del alcance de la estación base o repetidor, con la habilidad de proveer servicios desde un operador en una banda a múltiples operadores usando diversas bandas, cubriendo las necesidades desde FM hasta LTE, lo que permite la coexistencia de diferentes tecnologías de forma simultánea, sin ninguna degradación en la calidad de servicio, además se ha avanzado en el desarrollo de nuevas líneas de productos de repetidores digitales, con y sin cancelación de eco para cubrir tanto áreas de comunicación altamente congestionadas como espacios al aire libre, reduciendo el aislamiento de antena, mejorando la extensión de cobertura y optimizando el uso del espectro.



Un amplificador bidireccional (BDA) es un dispositivo que recibe, amplifica y retransmite en forma automática y de manera bidireccional las señales recibidas de la radio base, portátiles y móviles sin cambio de frecuencia ni ancho de banda, existiendo de Clase A o banda angosta (canalizadas) que solo amplifican las señales que se pretenden transmitir y de Clase B o banda ancha que amplifican todos los canales dentro de un ancho de banda determinado.

Según el tipo de filtrado se pueden diferenciar 4 tipos de BDAs: banda completa (celulares, múltiples operadores), banda selectiva (celulares, sub-banda para determinado operador con mejor uso de potencia), canal selectivo (radio, sólo transmite los canales deseados con óptimo uso de la potencia de salida) y de ancho de banda ajustable (celulares, selección de la sub-banda y ancho de banda que por su flexibilidad se usa como equipo de respaldo).

Amplificadores de Señal de Banda Selectiva Ajustable



DH1-24V/ DH4-24V/ DH4-30V/ DH4-37V/ HS-37V/
DH1-24/ DH4-24/ DH4-30/
DH4-37/ DHS-30/ DHS-37/
DHS-37F

HS-24V/ HS-30V

CS-20

HCA2

Características Generales:

Ganancia manual digitalmente controlada hasta 20 dBm en pasos de 1 dBm, impedancia 50 Ohm, conectores N Hembra, rango AGC: 0 a 40 dBm, alimentación Vca: 110/ 220 Vca, 50/ 60 Hz, Vcd: +24 Vcd/ -48 Vcd, gabinete: IP67/ NEMA4X.

»»DH4-24V/ DH4-30V/ DH4-37V · LLÁMENOS

Serie DH4 para UHF (450-512 MHz) Clase B, 70/ 80/ 80 dBm ganancia, salida de potencia compuesta DL (Down-Link): +24 dBm/+30 dBm/+37 dBm, salida de potencia compuesta UL (Up-Link): +24 dBm, 0.7 MHz de ancho de banda y 3 MHz de separación o 2 MHz de ancho de banda y 5 MHz de separación, consumo de potencia: 80, 100, 120 W.

· **Dimensiones:** 514 x 462 x 230 mm / **Peso:** 25 kg.

»»HS-24V/ HS-30V/ HS-37V · LLÁMENOS

Para seguridad pública Serie PS800 para UHF-800 (806 - 824/ 851 - 869 MHz) Clase B, 70/ 80/ 80 dBm ganancia, salida de potencia compuesta DL (Down-Link): +24/+30/+37 dBm, salida de potencia compuesta UL (Up-Link): +24 dBm, ancho de banda (pasa-banda) ajustable desde 500 kHz a banda completa, consumo de potencia: 40, 75 y 200 W.

· **Dimensiones:** 390 x 390 x 90 mm/ 390 x 390 x 90 mm/ 514 x 462 x 230 mm.

· **Peso:** 18/ 18/ 25 kg.

»»HS-30V-600 · US\$ 13,859.00

Amplificador de señal para seguridad pública en 800 MHz, ancho de banda ajustable, +30 dBm, NFPA, AC.

»»CS-20 · US\$ 0.99

Ultracompacto para seguridad pública para UHF-800 (806 - 824/ 851 - 869 MHz) Clase B, 65 dBm ganancia, salida de potencia compuesta DL (Down-Link): +20 dBm, salida de potencia compuesta UL (Up-Link): +20 dBm, ancho de banda (pasa-banda) ajustable desde 3 MHz a banda completa (ajustado en fábrica), ganancia manual digitalmente controlada hasta 18 dBm en pasos de 3 dBm, impedancia 50 Ohm, conectores N Hembra, rango AGC: 0 a 20 dBm, alimentación Vca: 110/ 220 Vca 50/ 60 Hz, 20 W, gabinete: IP24.

· **Dimensiones:** 200 x 150 x 30 mm / **Peso** 1.5 kg.

»»HCA2 · US\$ 154.00

Combinador híbrido 2X2, 136-174 MHz, 3 dB, 300 W, N Hembra.

Amplificadores de Señal Digital (Digital Signal Boosters)

En las áreas de comunicaciones altamente congestionadas, sólo hay una solución: amplificadores Fiplex de señal digital. Esta tecnología de última generación permite al usuario final seleccionar las frecuencias deseadas a ser amplificadas, mejorando la cobertura interna, conservando al mismo tiempo la sensibilidad de la BTS y gracias a la supresión de ruidos del enlace ascendente que sólo se activa en la amplificación UL mientras las señales están presentes en ese canal específico a un intervalo de tiempo determinado, reduciendo así el ruido total UL.

Los amplificadores Fiplex de señal digital fueron desarrollados para reducir el aislamiento de la antena y mejorar la extensión de cobertura, optimizar el uso del espectro utilizado trabajando con los mismos canales de la BTS (frecuencia recibida = frecuencia transmitida) así como reducir el hardware y costos de mantenimiento, ya que sólo requiere de una unidad a ser instalada en el sitio remoto.

Características:

- Analizador de espectro interconstruido para una operación y configuración del sistema más eficiente.
- Capacidad de supresión de ruidos (nivel de squelch programable) del enlace ascendente compatible con formato digital y analógico por canal y por espacio de tiempo, reduciendo la insensibilidad de la estación base.
- Múltiple selección de diferentes formas de filtros programables con el fin de cumplir con los requerimientos de diferentes escenarios congestionados de RF (180, 90, 45, 30, 20 y 15 kHz).
- Disponibles en VHF, UHF, 700 y 800 MHz.
- AGC por canal y por time slot (permite eliminar el problema de Far-End) programable.
- 12 canales Up-link y 12 canales Down-link.
- Compatible con sistemas TETRA, P25 Ph1, P25 Ph2, DMR y NEXEDGE entre otros.
- Gabinete: IP67 / NEMA4X.
- Compatible con standard NFPA (National Fire Protection Agency).

Amplificadores Digitales:

Características Generales:

Ganancia manual digitalmente controlada hasta 28 dBm en pasos de 1 dBm, impedancia 50 Ohm, conectores N Hembra, alimentación Vca: 110/ 220 Vca, 50/ 60 Hz, Vcd: +24 Vcd/ -48 Vcd, **Dimensiones:** 514 x 462 x 230 mm/ **Peso:** 25 kg.

»»DH1-24 · US\$ 13,859.00

De la Serie DH1 en digital para VHF (136 - 174 MHz) Clase A, 70 dBm ganancia, salida de potencia compuesta DL (Down-Link): +24 dBm, salida de potencia compuesta UL (Up-Link): +24 dBm, consumo de potencia: 80 W.

»»DH124-004 · US\$ 22,249.00

Amplificador bidireccional VHF, 136 - 164 MHz Fiplex.

»»DH124-319 · US\$ 34,689.00

Amplificador bidireccional VHF, 155 - 174 MHz Fiplex.

»»DH4-24/ DH4-30/ DH4-37 · LLÁMENOS

Serie DH4 digital para UHF (450 - 512 MHz) Clase A, 70/ 80/ 80 dBm ganancia, salida de potencia compuesta DL (Down-Link): +24 dBm/+30 dBm/+37 dBm, salida de potencia compuesta UL (Up-Link): +24 dBm, consumo de potencia: 80, 100 y 120 W.

»»DHS-30/ DHS-37 · LLÁMENOS

Para seguridad pública serie PS800 digital para UHF-800 (806 - 824/ 851 - 869 MHz) Clase A, 80 dBm de ganancia, salida de potencia compuesta DL (Down-Link): +30 dBm/+37 dBm, salida de potencia compuesta UL (Up-Link): +24 dBm, consumo de potencia: 120 W.

»»DHS37-600 · US\$ 22,969.99

Amplificador digital para seguridad pública 800 MHz +37 dBm, 32 canales, NFPA, AC

Amplificadores de Señal Digital con Cancelación de Eco

Gracias a la tecnología de procesamiento de señales digitales y el diseño del firmware con tecnología de punta los amplificadores de señal digital con cancelación de eco Fiplex caracterizan la funcionalidad de cancelación de eco, lo que permite una aplicación fácil y simple de los amplificadores de señal como extensores de señal al aire libre.

La cancelación de eco se refiere a la capacidad inteligente que el amplificador de señal digital tiene para entender cuáles de las señales recibidas son "señales para realimentación" y anularlas, evitando que el sistema entre en una condición de funcionamiento inestable, así como proporcionar la más alta calidad de servicio continuo debido a la no degradación de las señales amplificadas.

»»DHS-37F · US\$ 68,699.00

Para seguridad pública Serie PS800 digital con cancelación de eco para UHF-800 (806-824/ 851-869 MHz).

Disponible en VHF, UHF, 700 y 800 MHz, compatible con sistemas TETRA, P25 Ph1, P25 Ph2, DMR, NEXEDGE™, etc.

»»DHS37F-004 · US\$ 68,649.00

Amplif. digital con cancelación de eco/ Seg.Pública 800 MHz +37 Dbm 8CH NFPA AC.

Pregunte por disponibilidad y precios