

Navegación Marítima

ICOM

Radiocomunicación especializada en banda MF/HF



VER PÁG. 12 y 13

LUMITEC



Iluminación marina para todo tipo de embarcación

VER PÁG. 2

JVC KENWOOD

creates excitement & peace of mind



El mejor diseño en audio con un sonido inigualable

VER PÁG. 7

Iluminación Exterior, Interior y Subacuática

101516 **us\$ 649.00**

- Luz LED de color blanco y azul.
- Fabricado en bronce de uso naval
- 6,000 lúmenes.
- Fabricado bajo Norma IP68.
- Compatible con pantallas multifunción con control por PLI*
- * Requiere controlador POCO.



115129 **us\$ 140.55**

- Luz LED empotrable, posicionable color blanco.
- Para uso en exterior o interior.
- 300 lúmenes.
- Fabricado bajo Norma IP67.
- Compatible con pantallas multifunción con control por PLI*
- * Requiere controlador POCO.



101511 **us\$ 495.86**

- Luz LED de color blanco y azul.
- Fabricado en bronce de uso naval
- 2000 lúmenes.
- Fabricado bajo Norma IP68.
- Compatible con pantallas multifunción con control por PLI*
- * Requiere controlador POCO.



113123 **us\$ 87.61**

- Luz LED empotrable color blanco.
- Para uso en exterior o interior.
- 380 lúmenes.
- Fabricado bajo Norma IP67.
- Compatible con pantallas multifunción con control por PLI*
- * Requiere controlador POCO.



101223 **us\$ 30.17**

- Luz LED de color blanco cálido.
- Carcasa de acero inoxidable.
- Uso interior o exterior.
- 45 lúmenes.
- Fabricado bajo Norma IP67.



101292 **us\$ 183.78**

- Luz LED de color blanco cálido.
- Carcasa de acero inoxidable.
- Uso interior o exterior.
- 45 lúmenes.
- Fabricado bajo Norma IP67.



101043 **us\$ 29.6**

- Luz LED de color blanco brillante.
- Carcasa de acero inoxidable.
- Uso interior o exterior.
- 45 lúmenes.
- Fabricado bajo Norma IP67.



101046 **us\$ 32.65**

- Luz LED de color blanco brillante.
- Carcasa de acero inoxidable en color blanco.
- Uso interior o exterior
- 45 lúmenes.
- Fabricado bajo Norma IP67.



RECEPTOR AIS, RADAR Y RADIO MARINO VHF

Receptor AIS Clase B, Incluye Antena GPS

MA510TR **us\$ 1,244.06**

Receptor AIS Clase B. Incluye antena GPS.

Características:

- Pantalla a color de 4.3".
- Transmisor AIS Clase B con potencia salida de potencia de 2 W
- Recibe señal AIS clase A y B.
- Conexión por medio de NMEA 2000 y NMEA 0183.
- Antena receptora de GPS incluida.
- Memoria para hasta 100 puntos.
- Función de alarma de colisión.
- Función de hombre caído (MOB)

Incluye: Antena GPS y accesorios de instalación.
Dimensiones: 166.2 x 110 x 80 mm / peso: 0.68 kg.



La Mejor Tecnología para una Navegación Segura en Altamar

MR1010R2/12EXP **us\$ 3,639.00**

Características:

- Función ARPA (Ayuda Automática de Trazado de Radar)*.
- Llamadas DSC (Llamada Digital Selectiva)*.
- Función de AIS (Sistema de Identificación Automática)*.
- Alcance de 36 NM (millas náuticas) aprox. 66 km.
- 4 kW de potencia de salida máxima.
- Velocidad de rotación de 36 rpm.
- Pantalla a color de 10.4" con 16 niveles de intensidad.
- Opción de cambiar a múltiples lenguajes.

Pantalla dimensiones: 301 x 323.5 x 119.2 mm.

Peso: 4.3 kg.

Radar dimensiones: 640 x 256 x 640 mm.

Peso: 8 kg.

*Requiere conexión de equipo externo



Comunicación Confiable, Fácil de Operar y el Más Eficiente del Mercado

IC-M200C **us\$ 249.99**

Rango de frecuencia:

Tx: 156.025 - 162.000 MHz

Rx: 156.025 - 162.025 MHz

Características:

- Función de doble y triple monitoreo del canal 16.
- Altavoz de 4.5W de salida de audio.
- Sumergible IPX7 (1m por 30 min).
- Pantalla grande de LCD.
- Función AquaQuake® que elimina residuos de agua de la bocina.

Incluye: Micrófono, cable de alimentación accesorios y tapa frontal MB-92

MB-92 **us\$ 13.99**

Accesorio opcional:

MB-92. Tapa frontal para radio IC-M200.



Dim.: 153 x 67 x 133 mm. / Peso: 790g.

Fabricada con la Más Alta Calidad

Antena marina modelo TX-5206-SYS

KITS DE RADIO MARINO Y ANTENA TXPRO MARINE

Antenas Marinas VHF

TXPRO MARINE



TX-5206-SYS **us\$ 61.20**

Antena marina VHF en fibra de vidrio de 6.5 dBi en rango de 156 a 163 MHz. Incluye 4.5 metros de cable y conector PL-259 macho.

TX-5101-SYS **us\$ 97.00**

Antena marina VHF en fibra de vidrio de 6.5 dBi con base de acero inoxidable en rango de 156 a 163 MHz. Incluye 4.5 metros de cable y conector PL-259 macho.

TX-1600-SYS **us\$ 26.27**

Antena marina VHF de 3.5 dBi en látigo de acero inoxidable en rango de 156 a 163 MHz. Incluye cable de 4.5 m con conectores PL-259 instalados y montaje en L.

25 W



Dimensiones: 15.9 cm x 5.7 cm x 18 cm / Peso: 1.1 kg.

MRF45D/KIT5206 **us\$ 307.00**

(Kit de radio MRF45D + antena marina de fibra de vidrio TX5206-SYS y soporte para antena 4186)

MRF45D/KIT5101 **us\$ 324.00**

(Kit de radio MRF45D + antena TX-5101-SYS.)

MRF45D/KIT1600 **us\$ 257.00**

(Kit de radio MRF45D + antena TX-1600-SYS.)

- Cubre todos los canales marinos internacionales, de Canadá y Estados Unidos.
- Sumergible JIS7 (1m por 30 min)
- Función de llamada selectiva en caso de emergencia por DSC.
- Botón frontal con acceso directo a los canales 16/9.
- Puerto externo para conexión de antena GPS*.

Cobra MARINE®

25 W



Dimensiones: 1156.5 x 66.5 x 110.1 mm / Peso: 700 g.

IC-M220/KIT5206 **us\$ 312.00**

Kit de radio IC-M220/13 + antena marina de fibra de vidrio TX5206-SYS y soporte para antena 4186.)

ICM220/KIT5101 **us\$ 329.00**

(kit de radio IC-M220/13 + antena TX-5101-SYS.)

IC-M220/KIT1600 **us\$ 262.00**

(Kit de radio IC-M220/13 + antena TX-1600-SYS.)

- Función de doble y triple monitoreo del canal 16.
- Cuenta con botón de emergencia DSC.
- Alta voz de 4.5W de salida de audio.
- Botón de acceso instantáneo al canal 16.
- Sumergible IPX7 (1m por 30 min).
- Función AquaQuake® que elimina residuos de agua de la bocina.

ICOM®

25 W



Dimensiones: 66.5 x 162.6 x 130.1 mm / Peso: 1 kg.
Color Negro

UM385BK/KIT5206 **us\$ 257.00**

Kit de radio UM385BK + antena marina de fibra de vidrio TX-5206-SYS y soporte para antena 4186

UM385BK/KIT5101 **us\$ 274.00**

(kit de radio UM-385BK + antena TX-5101-SYS.)

UM-385BK/KIT1600 **us\$ 207.00**

(Kit de radio UM-385BK + antena TX-1600-SYS.)

- Gran pantalla LCD y botones grandes.
- Compatible con GPS.
- Envío de llamada DSC Clase D.
- Protección IPX4.

uniden®

25 W



Dimensiones: 66.5 x 162.6 x 130.1 mm / Peso: 1 kg.
Color Blanco

UM385/KIT5206 **us\$ 259.01**

Kit de radio UM385 + antena marina de fibra de vidrio TX-5206-SYS y soporte para antena 4186

UM385/KIT5101 **us\$ 276.00**

(kit de radio UM-385 + antena TX-5101-SYS.)

UM-385/KIT1600 **us\$ 209.00**

(Kit de radio UM-385 + antena TX-1600-SYS.)

- Gran pantalla LCD y botones grandes.
- Compatible con GPS.
- Envío de llamada DSC Clase D.
- Protección IPX4.

Shakespeare

Accesorios:

4187 **us\$ 79.50**

Montaje rotativo de acero inoxidable, 4 posiciones, rosca estándar 1"-14.



4186 **us\$ 20.99**

Montaje de trinquete 4186-U con rosca estándar de 1"-1.



495 **us\$ 50.90**

Montaje de policarbonato con rosca estándar de 1"x 14 hilos.



4720 **us\$ 34.90**

Montaje para antena marina.



101HD **us\$ 104.00**

Montaje rotativo de acero inoxidable para uso pesado de 4 posiciones, rosca estándar de 1"-14.



PRECIOS MEJORADOS

Alta Calidad y Desempeño, Ahora con Llamadas DSC Clase D



IC-M220/13 **us\$ 249.99**

Características:

- Función de doble y triple monitoreo del canal 16.
- Alta voz de 4.5W de salida de audio.
- Alta estabilidad de frecuencia.
- Sumergible IPX7 (1m por 30 min.)
- Pantalla grande de LCD.
- Función AquaQuake® que elimina residuos de agua de la bocina.

Incluye: Micrófono de mano HM-237B.
Cable de alimentación y accesorios.



Dimensiones: 156.5 x 66.5 x 110.1 mm | Peso: 790 g.

Ahora con Conexión Inalámbrica por WLAN

ICM510PLUS/21 **us\$ 1,249.99**

Rango de frecuencia:

Tx: 156.025 - 161.600 MHz.
Rx: 156.050 - 163.275 MHz.



Dimensiones: 175 (W) x 110 (H) x 53.6 (D) mm
Peso: 730 g

Características:

- Pantalla a color de alta resolución y visibilidad aún en bajas condiciones de luz.
- Permite ser controlado remotamente por medio de la aplicación RS-M500* utilizando la red WLAN interna del radio.
- Nuevo diseño slim, que permite una mejor y más fácil instalación.
- Provee una excelente claridad y calidad de audio.
- Cuenta con un receptor AIS integrado.
- Integra un receptor de GPS que permite obtener la posición exacta en todo momento.
- Cumple con grado de protección al agua y polvo IP68.
- Función de Scrambler utilizando la tarjeta opcional UT-122.
- Función de cancelación de ruido.
- Función de AquaQuake que elimina residuos del agua de la bocina.
- Función de altavoz (hailer) y conexión a NMEA 2000 utilizando la caja de conexión adicional CT-M500.
- *La app RS-M500 es compatible para iOS™/Android™. Se pueden conectar hasta 3 dispositivos por radio.

Incluye: Micrófono de mano HM-237B.
Cable de alimentación y accesorios.

El Mejor Equipo para su Embarcación



Serie Móvil con GPS

IC-M330G/71 **us\$ 367.19**

IC-M330G/81 **us\$ 359.99**

Color negro
Color blanco

Serie Móvil sin GPS

IC-M330/61 **us\$ 309.99**

IC-M330/51 **us\$ 309.99**

Color blanco
Color negro

Rango de frecuencia:

Tx: 156.025 - 161.600 MHz
Rx: 156.050 - 163.275 MHz

- Nueva interfaz para administración de funciones.
- Nuevo display de alta definición.
- Cuenta con interfaz NMEA 0183.
- Función AquaQuake®, elimina residuos de agua de la bocina.
- Compatible con el MA-500TR Clase B AIS.
- Función Dual/tri watch del canal 16 o de llamada.
- 25 W de potencia de RF.

Incluye: Cable de alimentación, micrófono de mano HM-235B y bracket para montaje.



Dim.: 180 x 82 x 119.9 mm | Peso: 1.2 kg.



Dim.: 180 x 82 x 119.9 mm | Peso: 1.2 kg.

Amplia pantalla de visualización



IC-M605/31 **us\$ 1,568.25**

Rango de frecuencia:

Tx: 156.025-161.600 MHz
Rx: 156.050-163.275 MHz
CH70: 156.525MHz
AIS1,2: 161.975, 162.025 MHz

- Pantalla a color de 4.3 pulgadas.
- Receptor de GPS (GNSS) interconstruido.
- Grabador de voz.
- Cancelador de ruido en recepción y transmisión.
- Función "AquaQuake" para eliminar residuos de agua de la bocina.
- Teclado intuitivo y de fácil manejo.
- Amplificador interno de 30 W para conexión de altavoz externo.
- Fabricado bajo estándar IPX8 (1m por 60 min).
- Configuración a canales USA, CAN, INT, WX
- Botón de acceso inmediato al canal 16
- Encriptador de voz opcional (tarjeta UT-112 opcional).
- Doble y triple monitoreo de canal 16.

Incluye: Micrófono de mano HM205RB.

Antena de GPS UX-241. Gancho para micrófono, cable de alimentación y bracket.



Dim.: 274 x 114 x 121.5 mm.
Peso: 1,510g

Comunicaciones Eficientes

MRF-45D **us\$ 244.79**

Rango de frecuencia:

Tx: 156.025 a 157.425 MHz
Rx: 156.050 a 163.275 MHz

Características:

- Cubre todos los canales marinos internacionales de Canadá y EE.UU.
- Potencia de transmisión 25 W.
- Función de llamada selectiva en caso de emergencia por DSC.
- Función Dual-Watch escanea 2 canales de manera simultánea.
- Botón frontal con acceso directo a los canales 16/9.
- Acceso a canales meteorológicos por medio de una tecla.
- 2 niveles de potencia seleccionables por medio de un botón.
- Puerto externo para conexión de antena GPS*

Incluye: Bracket de montaje, micrófono de mano, cable de alimentación, gancho de micrófono, manual de instrucciones, accesorios de instalación.



Dim.: 15.9 cm x 5.7 cm x 18 cm
Peso: 1.1 kg

MRF-77B-GPS **us\$ 349.99**

Rango de frecuencia:

Tx: 156.025 a 157.425 MHz
Rx: 156.050 a 163.275 MHz

Características:

- Cubre todos los canales marinos internacionales de Canadá y EE.UU.
- Potencia de transmisión 25 W.
- Grabador automático de los últimos 20 segundos de audio recibido.
- Función de megafonía (PA)
- Fabricado bajo estándar IPX8.
- Función de revisión automática de voltaje de entrada, potencia de RF y conexión de antena.
- Función de llamada selectiva en caso de emergencia por DSC.
- Función Tri-Watch escanea 3 canales de manera simultánea.
- Botón frontal con acceso directo a los canales 16/9.
- Incluye antena GPS interna.

Incluye: Bracket de montaje, micrófono de mano, montaje de pared, cable de alimentación, gancho de micrófono, manual de instrucciones, accesorios de instalación.



Dim.: 15.9 cm x 5.7 cm x 18 cm
Peso: 1.1 kg



Radiocomunicación Marina Eficiente

uniden®

Rango de operación:

TX: 156.025 - 157.425 MHz
RX: 156.050 - 163.275 MHz

- Función de observación triple para mejorar el monitoreo de canal.
- Potencia de 25 W.
- Compatible con GPS.
- Aprobado por la FCC.
- Función de llamada selectiva DSC en caso de emergencia por medio de botón DISTRESS

UM-385 **us\$ 194.34** 

Color blanco
Incluye: cable de alimentación, micrófono de mano, bracket y accesorios de instalación.

UM-385BK **us\$ 191.98**

Color negro
Incluye: cable de alimentación, micrófono de mano, bracket y accesorios de instalación.



Dim.: 66 x 162 x 128 mm / Peso: 1 kg



Dim.: 66 x 162 x 128 mm / Peso: 1 kg

De Fácil Integración

10-02097-00 **us\$ 765.03**

Radio marino serie VHF 215

Características:

- Potencia de transmisión de 25 Watts con GPS incorporado
- Incluyen todos los canales náuticos internacionales
- Compatibles mediante la red NMEA 2000®
- Potencia de salida de 25 W
- Función de llamada selectiva digital DSC
- Fabricado bajo protección IPX7
- Incluye receptor GPS

Incluye: cable de alimentación, micrófono de mano, bracket y accesorios de instalación.



Dimensiones: 9,8 x 19,7 x 14,9 cm (3,9" x 7,8" x 5,8")
Peso: radio sin micrófono 1,2 kg (42,8 oz); micrófono 0,25 kg (8,8 oz)

10-02096-00 **us\$ 624.93**

Radio marino serie VHF 115

Características:

- Potencia de transmisión de 25 W con GPS incorporado
- Se incluyen todos los canales náuticos internacionales
- Compatibles mediante la red NMEA 2000 y NMEA 0183
- Fabricado bajo protección IPX7
- Llamada selectiva digital clase D

Incluye: cable de alimentación, micrófono de mano, bracket y accesorios de instalación.



Dimensiones: 8,5 x 17,0 x 14,6 cm (3,4" x 6,7" x 5,8")
Peso: radio sin micrófono 1,2 kg (42,8 oz); micrófono 0,25 kg (8,8 oz)

GARMIN®

Radio Marino de Alta Potencia

Rango de frecuencia:

Tx: 1.6 hasta 27.500 MHz en sub bandas
Rx: 0.5-29.999 MHz

IC-M700PROE **us\$ 2,343.65** 

- 150 W PEP abajo de 24 MHz, 60 W PEP arriba de 24 MHz en ciclo continuo.
- Explora hasta 50 canales al mismo tiempo.
- Puerto para conexión de equipos externos (amplificadores, terminales FSK, módems, etc)
- Opera en modo US, AM, FSK, AFSK.

Incluye: Cable de alimentación, micrófono de mano HM-180 y bracket para montaje.

IC-M700PRO-KIT1 **us\$ 3,369.99**

Kit de radio IC-M700PRO con sintonizador de antena AT-130 y antena HF Shakespeare 390.

IC-M700PRO-KIT2 **us\$ 3,549.99**

Kit de radio IC-M700PRO con sintonizador de antena AT-130 y antena HF Shakespeare 393.

IC-M700PRO/MRKIT **us\$ 5,869.99**

Kit de radio IC-M700PRO y radar de 4 millas náuticas MR1010R2/12EXP.

Sintonizadores Automáticos HF

AT-130 **us\$ 727.00**

Dimensiones: 230 x 80 x 340 mm, Peso: 2.5 kg.

Sintonizador automático de antena para radios móviles HF. Rango de 1.6 a 30 MHz (no incluye cable de adaptador).

Accesorio opcional:

- OPC-566 - Cable de 10 m para interconexión entre IC-M700PRO y AT130.

AT-141 **us\$ 775.10**

Dimensiones: 230 x 80 x 340 mm, Peso: 2.5 kg.

Sintonizador automático de antena para radios móviles HF. Rango de 1.6 a 30MHz. Cumple con requerimientos para radios HF con GMDSS. (Compatible con radios IC-M700PRO y IC-M803).



Dimensiones: 291.4 x 116.4 x 315 mm.

Comunicaciones Eficientes en Mar y Tierra

ICM803 **us\$ 4,144.99**

Rango de frecuencia:

Rx: 0.5 - 29.999 MHz
Tx: 1.6 - 2.9999 MHz
4.0 - 4.9999 MHz
6.0 - 6.9999 MHz
8.0 - 8.9999 MHz
12.0 - 13.9999 MHz
16.0 - 17.9999 MHz
18.0 - 19.9999 MHz
22.0 - 22.9999 MHz
25.0 - 27.5000 MHz
Dsc: 2.1875, 4.2075, 6.3120, 8.4145, 12.5770, 12.8045 MHz

Características:

- Modos de operación: SSB, LSB, CW, FSK, AFSK, AM* (*Solo recepción).
- 830 canales (160 programables, 72 ITU SSN duplex, 249 ITU SSB simplex, 193 ITU FSK duplex, 160 email)
- Botón de emergencia de fácil acceso
- Pantalla con protección IPX7
- Gran pantalla a color TFT (LCD) de 4.3"
- Receptor GPS, GLONASS, SBAS (antena incluida)
- Entrada y salida de datos por NMEA 0183
- Llamadas DSC (ITU Clase "E").
- Potencia 150 W
- Hasta 2 minutos de grabación de las últimas llamadas recibidas
- Fabricado en Ambiente ISO 9001:2015
- 2 años de garantía

Incluye: Cable remoto de control, micrófono de mano HM-214, antena GPS, cable de alimentación y montaje y accesorios



Dimensiones Radio: 240 x 94 x 238 mm
Peso: 4.41g.

Dimensiones Cabezal: 274 x 114 x 86 mm
Peso: 760 g.



5 W

Radio Marino de Máximo Rendimiento

IC-M25BLK *us\$ 199.99*
IC-M25A *us\$ 214.19*

Terminación BLK. Color negro.
Terminación A. Color azul metálico.

Rango de operación:

Tx: 156.025 - 157.425 MHz
Rx: 156.050 - 163.275 MHz

- Gran pantalla de LCD.
- Cargador USB incluido.
- Batería de 1500 mAh para 11 horas de operación.
- Función AquaQuake® (elimina el agua de la bocina).
- 550 mW de potencia de audio.
- Sumergible IPX7 (1 m por 30 min.)

Incluye: Cargador USB, clip, antena y correa de mano.

FLOTANTE

Dim.: 56.6 x 134.2 x 30.5 mm
Peso: 220 g.



Con la Mejor Tecnología para una Operación con Voz Clara

6 W

IC-M37 *us\$ 279.99*

Rango de operación:

Tx: 156.025 - 157.425 MHz
Rx: 156.050 - 163.275 MHz

- Almacenamiento de los últimos 5 canales utilizados.
- Función AquaQuake®, elimina residuos de agua de la bocina.
- Función de monitoreo Dual/Tri.
- Acceso instantáneo al canal 16.
- Flota al caer en agua.
- Sumergible IPX7 (1 m por 30 min.)

Incluye: Batería, cargador estándar, antena y clip.

FLOTANTE

Dim.: 59.7 x 140.5 x 38.7 mm
Peso: 293 g.



La Combinación Perfecta de Comunicación, Funciona en Banda Marina y Comercial

5 W

IC-M85 *us\$ 464.22*

Rango de frecuencia marino:

Tx: 156.025 - 157.425 MHz
Rx: 156.050 - 163.275 MHz

Rango de frecuencia comercial:

Tx/Rx 136 - 174 MHz

- Potencia de salida de audio de 700 mW.
- 100 canales programables en banda comercial.
- Scrambler de 32 códigos incluido (compatible con la tarjeta UT-122).
- Función de hombre al agua (Man Over Board).
- Función de emergencia trabajador solitario y hombre caído.
- Sumergible IPX7 (1 m por 30 min.)

Incluye: Batería, cargador rápido, antena, clip y correa de mano.

Dim.: 56 x 92 x 29 mm
Peso: 246 g.



5 W

IC-M85UL *us\$ 622.19*

Radio portátil marino VHF perfecto para uso en ambientes explosivos

Rango de frecuencia marino:

Tx: 156.025 - 157.425 MHz
Rx: 156.050 - 163.275 MHz

Rango de frecuencia comercial:

Tx/Rx 136-174MHz

- Potencia de salida de audio de 700 mW.
- Sumergible IP67 (1 m por 30 min).
- 100 canales programables en banda comercial.
- Cambio al canal 16 de forma instantánea.

Incluye: Batería, cargador, fuente de alimentación, antena, clip y correa de mano.

Dim.: 56 x 92 x 34.1 mm
Peso: 285 g.



Intrínsecamente seguro:

Class I, División 1, Groups C, D;
Class II, División 1, Groups E, F, G;
Class III, T3C
No-incendario:
Class I, División 2, Groups A, B, C, D

Equipos de Radiocomunicación Marina de Gran Calidad

MRHH-350-FLT *us\$ 217.34*

Color Gris

MRHH-350W-FLT *us\$ 209.99*

Color Blanco

Rango de frecuencia:

Tx: 156.025 a 157.425 MHz
Rx: 156.050 a 163.275 MHz

Características:

- Cubre todos los canales marinos internacionales de Canadá y EE.UU.
- Elimina el agua de la bocina mediante vibración.
- Función Tri-Watch escanea 3 canales de manera simultánea.
- Sumergible IPX7 (1 m por 30 min).
- Botón frontal con acceso directo a los canales 16/9.
- Acceso a canales meteorológicos por medio de una tecla.
- Flotante y sumergible IPX7 (1 m por 30 min).

Incluye: Batería de Li-Ion de 1 A. recargable, antena, cargador de escritorio, clip, manual de instrucciones.

6 W



Dim.: 123 mm x 62 mm x 36 mm
Peso: 754 g.

MRHH-150-FLT *us\$ 122.39*

MRHH150/KIT *us\$ 126.90*

Incluye: Sus accesorios, más CONVCI (Convertidor con entrada tipo encendedor, de 110-220 Vca a 12 Vcd)

Rango de frecuencia:

Tx: 156.025 a 157.425 MHz
Rx: 156.050 a 163.275 MHz

Características:

- Cubre todos los canales marinos internacionales de Canadá y EE.UU.
- Función Dual-Watch escanea 2 canales de manera simultánea.
- Botón frontal con acceso directo a los canales 16/9.
- Acceso a canales meteorológicos por medio de una tecla.
- Flotante y sumergible JIS7 (1 m por 30 min)

Incluye: 5 baterías AAA de Ni-MH recargables, correa de mano, cargador de Vcc tipo encendedor, clip, manual de instrucciones.

3 W



Dim.: 116.84 mm x 68.58 mm x 38.1 mm
Peso: 227 g

Radio Portátil Marino VHF

ATLANTIS-155 *us\$ 110.69*

Dimensiones: 64 X 228 X 34 mm, Peso: 242 g.

ATLANTIS-155-KIT *us\$ 119.50*

Incluye: Radio ATLANTIS-155 con sus accesorios más CONVCI (Convertidor con entrada tipo encendedor, de 110-220 Vca a 12 Vcd)

- Frecuencia VHF marino (canales internacionales, EE. UU. y Canadá)
- Pantalla de cristal líquido (LCD).
- Cuenta con los canales de emergencia 16/9.
- Batería con capacidad de hasta 10 horas de uso.
- Sumergible JIS7 (1 m por 30 min.)

Incluye:

- Cargador tipo encendedor, correa de mano, 4 baterías AAA de Ni-MH recargables y clip.

AHORA CON NUEVO PRECIO



FLOTANTE

ANTENAS MARINAS



Antena y Accesorios Marinos para una Instalación Profesional

Modelo	390 uss 424.87	393 uss 533.01	4018 uss 829.99	5225XT uss 285.66	5206N uss 110.90	5101 uss 116.99
Marca	SHAKESPEARE	SHAKESPEARE	SHAKESPEARE	SHAKESPEARE	SHAKESPEARE	SHAKESPEARE
Descripción	Antena para estación fija HF	Antena para estación fija HF	Antena para estación fija VHF	Antena para estación fija VHF	Antena para estación fija VHF	Antena para estación fija VHF
Frecuencia	2-30 MHz	2-30 MHz	Banda marina VHF	Banda marina VHF	Banda marina VHF	Banda marina VHF
Ganancia	N/A	N/A	9 dB	6 dB	6 dB	6 dB
Potencia	1000 W	1000 W	50 W	100 W	50 W	50 W
Longitud	7 m	7 m	5.8 m	2.4 m	2.4	2.4
Conector			PL-259	PL-259	PL-259	PL-259
Armado	2 secciones	3 secciones	1 sección	1 sección	1 sección	1 sección

Modelo	396-1-AIS uss 265.20	9117-4 uss 955.50	3019 uss 281.66	5244-E uss 82.50
Marca	SHAKESPEARE	MORAD	SHAKESPEARE	SHAKESPEARE
Descripción	Antena para estación fija VHF	Antena para estación fija VHF	Antena marina de T.V	Antena para estación fija VHF
Frecuencia	Banda marina VHF/AIS	Banda marina VHF	Bandas VHF y UHF	Banda marina VHF
Ganancia	3 dB	10 dB	N/A	3 dB
Potencia	50 W	100 W	N/A	50 W
Longitud	1.39 m	5.36 m	48.26 cm de diámetro	1.39 m
Conector	PL-259 Hembra	PL-259 Hembra	F Hembra	PL-259 Hembra
Armado	1 sección	4 secciones	1 sección	1 sección

Modelo	TX-5206-SYS uss 61.20	PQ136512PL uss 50.30	TX-1600-SYS uss 26.27	TX-5101-SYS uss 97.00	SD-GPS-005 uss 41.78
Marca	TXPRO MARINE	PULSE LARSEN	TXPRO MARINE	TXPRO MARINE	SYSCOM
Descripción	Antena para estación fija VHF	Antena para estación fija VHF	Antena para estación fija VHF	Antena para estación fija VHF	Antena Marina GPSF
Frecuencia	Banda marina VHF	136 MHz - 512 MHz	Banda marina VHF	Banda marina VHF	1575.42 MHz
Ganancia	6 dBi	Unitaria	3.5 dB	6 dB	28 dBi
Potencia	50 W	50 W	50 W	50 W	50 W
Longitud	2.4 m	55.8 cm	1.10 m	N/A	N/A
Conector	PL-259 Macho	PL-259 Macho	Conector PL-259 Hembra	PL-259 Macho	TNC Macho
Armado	1 sección	1 sección	1 sección	1 sección con base de acero inoxidable.	1 sección

Accesorios

AS2 **uss 87.47**
Switch automático para antena marina VHF con 2 radiobases instaladas.

495 **uss 45.99**
Montaje de policarbonato para antenas con rosca estándar de 1"-14.

101HD **uss 104.00**
Montaje rotativo de 4 posiciones de acero inoxidable de uso pesado con rosca de 1"-14.

4187 **uss 79.50**
Montaje rotativo de 4 posiciones de acero inoxidable con rosca de 1"-14.

408R **uss 25.48**
Soporte de sujeción para antenas de 1" 1/2, 1" 1/8 y 1" 1/4.

410R/2 **uss 77.50**
Kit de soporte lateral de acero inoxidable para antenas 393 y 393.

Incluye: soporte para montaje.

ADSC | AMPLIFICADORES DE SEÑAL CELULAR 4G LTE / 3G Y VOZ

¡Obtenga cobertura celular en lugares donde antes no tenía!

Para cabina, camarote o sala del barco. soportan múltiples usuarios, operadores y tecnologías



530-166 **uss 563** **Cubre hasta 16 m²**
· Tribanda, 850 MHz, 1900 MHz y 2100 MHz.
· Ganancia 60 dB. Especial para 4G LTE, 3G y Voz.
· Para uso cuando el barco está atracado.

471-410 **uss 689.00** **Cubre hasta 20 m²**
· Tribanda, 850 MHz, 1900 MHz y 2100 MHz.
· Ganancia 50 dB. Especial para 4G LTE, 3G y Voz.
· Recepción omnidireccional.

530-144 **uss 855.43** **Cubre hasta 1500 m²**
· Tribanda, 850 MHz, 1900 MHz y 2100 MHz.
· Ganancia 65 dB. Especial para 4G LTE, 3G y Voz.
· Recepción omnidireccional.
· Para uso cuando el barco está atracado.

530-154* **uss 700.7** **Cubre hasta 6 m²**
· Tribanda, 850 MHz, 1900 MHz y 2100 MHz.
· Ganancia 50 dB, especial para 4G LTE, 3G y Voz.
· Recepción omnidireccional.

*Se sugiere la antena marina modelo 304-420 y el adaptador 970-019.

Incluyen: Amplificador, fuente de alimentación, antena donadora, antena de servicio y cables coaxiales.

Para conexión directa a un módem-router celular. Soporta múltiples operadores y tecnologías.

460-119 **uss 390.65** **Ganancia directa al módem.**
· Cuatribanda, 700 MHz, 850 MHz, 1900 MHz y 2100 MHz.
· Ganancia 15 dB. Especial para 4G LTE y 3G.
· Recepción omnidireccional.

Se sugiere la antena marina modelo 304-420.

Incluye: Amplificador, antena donadora y cables coaxiales.

Accesorios:

304-420 **uss 181.57**
Antena marina omnidireccional 4G, con 6.09 m de cable RG-58 y conector SMA macho. Requiere el montaje 4187 o 495.

970-019 **uss 7.59**
Adaptador SMA hembra a SMB para conectar la antena 304-420 al amplificador 530-154.

304-419 **uss 66.77**
Antena tipo domo, 698-960/ 1710-2700 MHz, 2/4 dB, 75 Ohm, con conector F Hembra.

311-155 **uss 75.08**
Antena tipo panel de montaje en pared, multibanda 700-960/ 1710-2170 MHz, 75 Ohm, conector F Hembra.

RSA-3478 **uss 11.11**
Adaptador en línea de conector SMA Hembra a N Macho.

RSA-3452 **uss 8.00**
Adaptador en línea de conector SMA Macho a N Hembra.

850-034 **uss 71.00**
Divisor de potencia de 2 vías para la distribución de señal a 2 antenas de servicio.

950-630 **uss 13.25**
Jumper coaxial con cable tipo RG-6 en color blanco de 9.14 m, conectores F Macho en ambos extremos, 75 Ohm.

950-602 **uss 4.94**
Jumper coaxial con cable tipo RG-6 en color blanco de 60.96 cm, conectores F Macho en ambos extremos, 75 Ohm.

950-620 **uss 10.20**
Jumper coaxial con cable tipo RG-6 en color blanco de 6.09 m, conectores F Macho en ambos extremos, 75 Ohm.

PRECIOS MEJORADOS

KITS DE SERIES GO Y PANTALLAS CRUISE

Kit de Pantalla G09 y G07 con RADAR HALO20+ ¡Complemento Perfecto para Embarcaciones Recreativas y de Pesca!



Las pantallas multifunción de la serie GO, incorporan GPS y Wi-Fi para proporcionar las mejores funciones de navegación.

HALO20PLUS/G09KIT **us\$ 4,833.9**
Kit con pantalla G09 y radar HALO20+ de 36 millas náuticas.

Dimensiones: 248 x 184 x 90 mm / Peso: 1.315 kg
Tamaño de la pantalla: 9" diagonal.



HALO20PLUS/G07KIT **us\$ 4,379.00**
Kit con pantalla G07 y radar HALO20+ de 36 millas náuticas.

Dimensiones: 197 x 141 x 82.7 mm / Peso: 1.320 kg
Tamaño de la pantalla: 7" diagonal.

Pantallas de Navegación Serie Cruise

SIMRAD

14999-001 **us\$ 649.39**

Pantalla de navegación y ecosonda de 7".
Incluye: transductor tipo espejo en frecuencia 83/200 kHz.

15000-001 **us\$ 862.64**

Pantalla de navegación y ecosonda de 9".
Incluye: transductor tipo espejo en frecuencia 83/200 kHz

Características Generales:

- Fácil manejo gracias a su menú intuitivo y mandos giratorios.
- Mapa mundial básico preinstalado.
- Compatible con una amplia gama de cartas C-MAP y Navionics.
- Posibilidad de dividir pantallas para manejo de 2 opciones.
- Muestra información de: datos de profundidad, posición, etc.
- 1 Ranura microSD.
- Transductor 83/200 kHz skimer incluido.
- GPS interconstruido.



Dimensiones: 184.5 x 142.3 x 117.9 mm / Peso: 0.96 kg



Dimensiones: 311 x 165.8 x 92.6 mm / Peso: 1.03 kg

PANTALLAS MULTIFUNCIONALES

Pantallas Serie GO



Características Generales:

- Pantalla multifuncional touch screen.
- Antena GPS integrada de 10 Hz.
- Puerto para conexión directa a transductores.
- Puerto universal NMEA 2000.
- Puerto Ethernet para conexión de radares serie GO y HALO*.
- Conexión inalámbrica Wi-Fi.

*Solo serie G07, G09 y G012

G07

14448-001 **us\$ 1,082.49**

Dimensiones: 177 x 141 x 82.7 mm / Peso: 1.320 kg

G09

14444-001 **us\$ 1,549.18**

Dimensiones: 248 x 184 x 90 mm / Peso: 1.315 kg

Incluye: Bracket para montaje, tapa frontal y accesorios de instalación.

SIMRAD

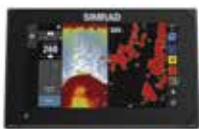


Pantallas Serie NSX

Características Generales:

- Interfaz multitáctil de alta definición
- Compatibilidad con carta C-MAP® DISCOVER™ X y REVEAL™
- Función de autorouting para un fácil acceso a las funciones.
- Soporta la más amplia gama de gráficos.
- Posibilidad de integraciones de terceros.
- Salida de potencia para transductor de 1 kW de 9 pin.
- Almacenamiento interno de hasta 6000 puntos.
- Compatible con radares HALO de domo o matriz abierta.

Incluyen: Bracket para montaje, tapa frontal y accesorios de instalación.



NSX 3007
15215-001 **us\$ 1,844.99**
Dimensiones: 220 x 145.9 x 79.5 mm
Peso: 0.8 kg



NSX 3009
***15219-001** **us\$ 2,411.99**
Dimensiones: 263 x 172.6 x 80.6 mm
Peso: 1.2 kg



NSX 3012
15370-001 **us\$ 5,271.94**
Dimensiones: 319 x 215 x 86 mm
Peso: 2.2 kg
***Producto sobre pedido**

Pantallas Serie NSS evo3S

SIMRAD

Características Generales:

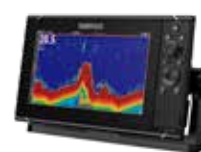
- Pantalla multifuncional con controles manuales y touch screen.
- Antena de GPS integrada de 10 Hz.
- Puerto doble para conexión directa a transductores.
- Puerto de video para conexión de cámaras analógicas.
- Entrada para radar Serie 3G / 4G y HALO.
- Conector HDMI para conexión de pantalla externa*.

*Solo serie NSS12 y NSS16

Incluyen: Bracket para montaje, tapa frontal y accesorios de instalación.



NSS9 evo3S
***15405-001** **us\$ 4,430.98**
Dimensiones: 287 x 166 x 90 mm
Peso: 1.41 kg
***Producto sobre pedido**



NSS12 evo3S
15406-002 **us\$ 5,959.00**
Dimensiones: 352 x 225 x 98 mm
Peso: 3.10 kg



NSS16 evo3S
15407-001 **us\$ 8,205.24**
Dimensiones: 400,1 x 260 x 83 mm
Peso: 3.9 kg

SISTEMAS AIS

Transceptor AIS Clase A, Aprobado por IMO

V5035
12249-001 **us\$ 3,820.00**
Dimensiones: 205 x 85 x 173 mm
Peso: 1.16 kg

- Sistema receptor AIS clase A.
- Pantalla a color de 3.5".
- Perilla y botones grandes para un fácil manejo.
- Puerto de conexión a red NMEA 0183 y NMEA 2000.

Incluye: Caja de conexión, antena de GPS, y conector para piloto automático.



Transceptor AIS Clase B

SIMRAD

NAIS 500
13609-001 **us\$ 948.71**
Dimensiones: 152 x 98 x 52 mm
Peso: 260 g

- Transceptor AIS Clase B.
- Conector PL259 para VHF.
- Conector externo GPS (SMA).
- Frecuencia de operación 156.025 a 162.025 MHz en pasos de 25 kHz.
- Cumple con Norma IP67.
- Cuenta con 1 transmisor y 2 receptores.

Incluye: Antena GPS-500, cable NMEA 2000 de 1.8 m y conector en T.



PRECIOS MEJORADOS

RADARES MARINOS

SIMRAD
GARMIN.

Radars Marinos Profesionales para una Visualización Clara y Precisa de Objetivos en Todo Momento

- Alta nitidez que permite una mejor separación de objetivos.
- Alcance de hasta 0 a 72 NM (millas náuticas).
- Doble rango de operación con display multifuncional NSS evo3.
- Procesador de señal avanzado con modo de puerto, costa afuera, clima, aves y personalizado.
- Opera a 48 RPM.
- Operación instantánea entre 16 a 25 segundos después de encendido.
- Seguimiento de objetivos MARPA, hasta 10 objetivos (20 con rango dual).
- Radiación y electromagnetismo de baja emisión.
- Opera en 12 o 24 Vcd con bajo consumo de corriente.
- Conectividad Ethernet.
- LED color azul en el pedestal con control de intensidad.



GMR 18xHD
10-00959-00 **us\$ 2,879.3**
Dimensiones: 50.8 cm de diametro y 24.8 cm de altura Peso: 7.7 kg

- Radar tipo domo de 18".
- 4 kW de potencia.
- Alcance máximo de 48 Millas Náuticas.
- Seguimiento de objetivos MARPA*.
- Resistente al agua IPX7.
- Función de doble rango.
- Ajuste de ganancia automática.



R2009
12186-001 **us\$ 2,269.60**
Dimensiones: 224.3 x 360.1 x 61 mm / Peso: 1.95 kg

- Display de 9" dedicado para radar.
- Cuenta con 8 botones de acceso directo para funciones.
- Nuevo diseño fácil de operar.
- Opción de montaje o soporte empotrado.
- Conexión Ethernet, NMEA 0183 y NMEA 2000.
- Simple y fácil de instalar.
- Sistema avanzado de sintonización automático.
- Certificado en rigurosas pruebas internacionales.
- Incluye:** Bracket de instalación, tapa frontal y accesorios de instalación.



Número de Parte	Modelo	Millas Náuticas	Tipos de Antena	Medidas	Peso
» 14536-001 · US\$ 3,300.26	Halo20+	36	Domo	Diámetro: 510 mm	5.9 kg
» 10-00959-00 · US\$ 2,879.3	GMR 18xHD	48		Diámetro: 508 mm	7.70 Kg
» 14535-001 · US\$ 3,843.00	Halo24	48		Diámetro: 610 mm	6.75 kg
» 15759-001 · US\$ 9,582.67	Halo2004	72	Matriz Abierta	Dimensión: 4.7 Pies	25.2 kg
» 15758-001 US\$ 9,999.99	Halo 2003	72		Dimensión: 3.7 Pies	4.1
» 15760-001 · US\$10,474.25	Halo20	24v		Dimensión: 6.69 Pies	26.8 kg

Incluye: Cable y accesorios de instalación.

*Pregunte por disponibilidad

PILOTOS AUTOMÁTICOS

Kit de Piloto Automático y Pantallas de Control de Inigualable Calidad y Desempeño

A2004
13895-001 **us\$ 1,726.89**
Dimensiones: 177 x 115 x 56.1 mm Peso: 0.51kg

- Interfaz SIMRAD probada y diseñada para aplicaciones marinas comerciales.
- Control giratorio grande y resistente para una dirección de precisión.
- Tecnología de dirección continua.
- Pantalla a color de 4.1" con un ángulo de visión de 170°.
- Integración de impulso y apoyo de timón para servicio pesado.
- Modos de trabajo configurables baja y alta velocidad.
- Patrones de giro automatizados para maniobras de manos libres eficientes.

Incluye: Cable de alimentación y accesorios de instalación.



AP44
13289-001 **us\$ 840.00**
Dimensiones: 118 x 115 x 28 mm Peso: 0.32kg

- Ajuste de rumbo con dial rotativo.
- Pantalla a color de 4,1 pulgadas.
- Tecnología de dirección continua.
- Fácil configuración con ajuste automático y calibración.
- Tecnología de dirección Simrad Continuum.
- Control de piloto automático intuitivo.
- Patrones de giro automatizados.
- Diseño de bajo perfil 'Casco de vidrio'.
- Bajo consumo de energía.
- Conectividad certificada NMEA 2000®

Incluye: Cable de alimentación, tapa frontal y accesorios de instalación.



KIT A2004 (RF300/AC70)
13899-001 **us\$ 3,849.78**

- Interfaz SIMRAD probada y diseñada para aplicaciones marinas comerciales.
- Control giratorio grande y resistente para una dirección de precisión.
- Tecnología de dirección continua.
- Pantalla a color de 4.1" con un ángulo de visión de 170°.
- Integración de impulso y apoyo de timón para servicio pesado.
- Modos de trabajo configurables baja y alta velocidad.

Incluye: Piloto automático A2004, RF300 y procesador AC70.



AP70MK2
14958-001 **us\$ 3,139.50**
Dimensiones: 252 x 144 x 54 mm / Peso: 1.4 kg.

- Certificado para su uso a bordo de buques SOLAS (IMO, MEDB).
- Tecnología de dirección continua.
- Configuración avanzada y opciones de ajuste para adaptarse a todos los barcos.
- Compatible con todos los tipos de timón / accionamiento comunes.
- Interfaz probada de SIMRAD diseñada para aplicaciones marinas comerciales.

Incluye: Cable de alimentación y accesorios de instalación.



ECOSONDAS

Econsada Dedicada para Pesca Comercial

S2009
12185-001 **us\$ 2,088.45**
Dimensiones: 224.3 x 260.1 x 82.3 mm/ Peso: 2 kg

- Buscador de peces dedicado con el módulo Broadband Sounder™ integrado y tecnología CHIRP.
- Alta penetración de profundidad y velocidad de ping.
- Compensación vertical.
- Pantalla LCD de 9" y 480 x 800 pixeles.
- Operación simple con 8 teclas de menú de acceso directo.

Incluye: Cable de alimentación, tapa frontal y accesorios de instalación.



SIMRAD

PRECIOS MEJORADOS



Confiabilidad y Alta Precisión en Información de Datos GPS

SIMRAD

P3007

14131-001 **uss 6,154.39**

Dimensiones: 150 x 120 x 58 mm / Peso: .54 Kg

- Sistema de GPS.
- Fácil de operar.
- Pantalla táctil.
- Intuitivo sistema de menú familiar.
- Gran distancia de visualización, claridad y contraste.
- Gran visibilidad de datos.
- Opciones de instalación flexibles.
- Ethernet / LWE (IEC61162-450).
- Reemplazo para MX612 / MX610 / GN70.
- Funciona con conexión de antena directa.
- Sistema escalable con caja de conexiones MX 610 o 612.

Incluye: Antena MX521B.



Instrumentos IMO y no IMO para Embarcaciones Comerciales

SIMRAD

I3005

14125-001 **uss 1,508.60**

Dimensiones: 150 x 120 x 58 mm / Peso: .54 Kg

- Pantalla de medición de 5"
- Múltiples funciones del instrumento en una pantalla.
- Habilita hasta 8 funciones diferentes.
- Configurable para uso individual o multipropósito.
- Cambiar fácilmente entre múltiples funciones.
- Visualización de larga distancia.
- Todos los tipos de señales analógicas comunes son compatibles.
- Conecta datos entre NMEA 2000®, serie Ethernet para requisitos de instalación más flexibles y avanzados.
- 2 x puertos NMEA 0183 con hasta 38000 baudios.
- Apto para todos los tamaños de embarcaciones.

Incluye: Bracket, tapa frontal y accesorios de instalación.

I3007

14126-001 **uss 2,342.90**

Dimensiones: 220 x 155 x 75 mm / Peso: 1.32 Kg

- Pantalla de medición de 7" aprobado por IMO.
- Controla múltiples funciones del instrumento en una pantalla.
- Administra hasta 8 funciones diferentes.
- Configurable para uso individual o multipropósito.
- Cambiar fácilmente entre múltiples funciones.
- Visualización de larga distancia.
- Todos los tipos de señales analógicas comunes son compatibles.
- Conecta datos entre NMEA 2000®, serie Ethernet para requisitos de instalación más flexibles y avanzados.
- 2 x puertos NMEA 0183 con hasta 38000 baudios.
- Apto para todos los tamaños de embarcaciones.

Incluye: Bracket, tapa frontal y accesorios de instalación.



Brújula Electrónica con Sensor de Rumbo y Datos de Velocidad

SIMRAD

Precisión 9

12607-001 **uss 965.03**

Dimensiones: 36 x 119 mm / Peso: 0.165 kg

- Brújula electrónica.
- Rumbo, velocidad de giro (ROT), balanceo y salida sobre NMEA 2000®
- Rumbo y velocidad de giro (ROT) calculados utilizando datos de sensores de 9 ejes de rotación y movimiento
- Tecnología de sensor de estado sólido precisa y confiable
- Precisión de rumbo de $\pm 2^\circ$ después de la calibración
- El soporte de montaje fácilmente ajustable permite la instalación de mamparo o mástil ascendente
- Nivel de protección IPX7 a prueba de agua.
- Instalación sencilla con una sola conexión NMEA 2000®

Incluye: Cable NMEA 2000 de 4.5 m y accesorios de instalación.



Sensores para Timón

SIMRAD

RF25N

10756-001* **uss 444.16**

Dimensiones: 99x 65 x 177 mm / Peso: 0.5 kg

- Sensor para respuesta de timón con conector NMEA 2000.
- +/- Medición de 120°.
- Conectividad Micro-C.
- Cable micro-C de 5.5 m conectado.



RF300

201-937-44 **uss 459.99**

- Sensor de respuesta de timón a cable pelado. Incluye 10 m de cable.
- Salida de frecuencia variable para conexión directa a computadoras con piloto automático



RF45X

22-0114-15 **uss 1,228.91**

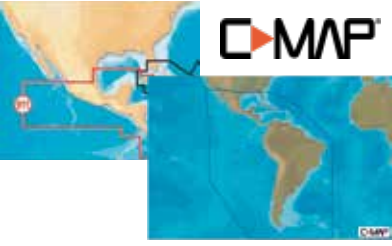
- Sensor de timón para servicio medio con varillaje de transmisión.



*Pregunte por disponibilidad

ACCESORIOS

C-MAP



Mapas	14489-001	us\$ 610.98	Transductor active imaging 3 en 1.
	B45-DO-0	us\$ 372.50	Transductor Airmar B45, en frecuencia 50/200kHz, a cable pelado de 10 m.
	MSAY038MS	us\$ 140.66	Mapas Navionics Gold XL9 3XG del Caribe, Centro y Sudamérica.
	B45FURKIT	us\$ 399.99	Transductor B45 en frecuencia 50/200 y cable de 8 m para sondas FURUNO con conector de 10 pin.. *
	10-01960-01	us\$ 145.32	Transductor Garmin GT20-TM de 8 pin, frecuencias 77/200, 455 y 800 kHz.
	10-13073-00	us\$ 855.47	Transductor Garmin GT56UHD-TM, frecuencia tradicional 150 a 240 kHz, ClearVü/SideVü 455/800/1000 kHz.
	13964-001	us\$ 1,447.38	Transductor B258 en frecuencia 50/200 para sondas de 1 kW.
	10-01864-00	us\$ 2,986.98	Sistema de sonda Panoptix Live Scope GLS10 y transductor LVS32.

NAVEGADORES GPS (DESCUENTO POR VOLUMEN)

GARMIN

Navegadores de Mano Para Uso en Tierra o Mar

GPSMAP 73
10-01504-00 us\$ 271.22
Dimensiones: 6.6 x 15.2 x 3 cm
Peso: 203.1 g

- Características:**
- Pantalla de 2.6" de 4 nivel de grises.
 - El GPS de alta sensibilidad marca y almacena hasta 1,000 puntos de interés.
 - Incluye línea de salida virtual, línea de rumbo, temporizadores de cuenta atrás y asistente de virada.
 - Cuenta con información de amanecer / atardecer, hora estimada de llegada, y más datos marinos.
 - Ideal para uso en pesca como sistema de GPS y equipo de almacenamiento de puntos.
 - Retroiluminación incorporada.
 - Hasta 18 horas de operación.
 - Protección contra el agua IPX7 y además flota.
 - Información de calendario de caza y pesca.

Incluye: GPS 73, acollador y manual de inicio rápido.
Nota: Requiere 2 baterías AA (no incluidas).



GPSMAP 79s
10-02635-00 us\$ 404.37
Dimensiones: 3.8 x 6.3 x 7.6 cm
Peso: 282 g.

- Características:**
- Pantalla a color de 65,000 colores.
 - Autonomía de operación 19 horas.
 - Resistente al agua IPX7 y además flota.
 - Receptor GPS de alta sensibilidad compatible con GLONASS, GALILEO, QZSS, SBAS.
 - 8 GB de memoria interna.
 - Hasta 10,000 puntos de almacenamiento.

Incluye: Correa para mano y cable USB.
Nota: Requiere 2 baterías AA (no incluidas).



Etrex SE
10-02734-00 us\$ 284.11
Dimensiones: 6.1 x 10.0 x 3.3 cm
Peso: 156.5 g.

- Características:**
- Display de 2.2" monocromático.
 - Fabricado bajo Norma IPX7.
 - Recepción multisatelital (GPS, GLONASS, GALILEO, QZSS, BEIDOU).
 - Memoria interna de 28 MB.
 - Almacenamiento de puntos de interés 1000.
 - Cuenta con más base.
 - Compatible con Garmin Explore.
 - Brújula digital integrada.
 - Opera con baterías AA.

Incluye: eTrex SE y documentación.



Montana® 750i
10-02347-00 us\$ 1,809.02
Dimensiones: 9.19 x 13.30 x 3.27 cm. peso: 410 g

- Características:**
- Asistencia de emergencia las 24 horas por medio de inReach.
 - Cámara integrada de 8 megapíxeles.
 - Mapas Topo Active con capacidad de establecer rutas.
 - Cumple con el estándar MIL-STD 810 de temperatura, golpes, agua y vibración.
 - Más de 18 horas de autonomía de la batería.
 - Incluye altímetro barométrico y brújula de 3 ejes y pantalla táctil de 5".
 - Cuenta con batería interna con autonomía de hasta 18 horas y memoria interna de 16GB

Incluye: Paquete de batería de ión-litio cable USB y documentación



InReach Mini
10-01879-01 us\$ 642.9
Dimensiones: 5,17 x 9,90 x 2,61 cm / Peso: 0.100 kg. Color Negro.

- Características:**
- Cobertura 100% global con la red satelital de Iridium*.
 - Servicios S.O.S mediante botón de emergencia.
 - Batería interna de Li-ion con autonomía de hasta 50 horas de operación.
 - Capacidad de compartir ubicación a dispositivos móviles.
 - Diseño compacto y resistente.
 - Resistente al agua grado IPX7.

Incluye: Clip de mosquetón, soporte y cable USB.

*Requiere suscripción a la red satelital Iridium (consultar la página garmin.com para revisar los planes).



eTrex 32x
10-02257-00 us\$ 528.41
Dimensiones: 5.4 x 10.3 x 3.3 cm / Peso: 141.7 g.

- Características:**
- Pantalla a color de 2,2" legible bajo la luz del sol y con resolución de 240 x 320 píxeles para una mejor legibilidad.
 - Memoria interna de 8 GB para descargas de mapas y una ranura para tarjeta microSD™.
 - Incorpora una brújula de tres ejes y un altímetro barométrico.
 - Hasta 25 horas de autonomía en modo GPS con 2 pilas AA.

Incluye: Cable USB.

Nota: requiere 2 baterías AA (no incluidas)



GPSMAP 65S
10-02451-10 us\$ 646.59
Dimensiones: 6.1 x 16.0 x 3.6 cm / peso: 217 g.

- Características:**
- Diseño robusto y resistente al agua IPX7.
 - Pantalla a color de 2.6" de hasta 65,000 colores.
 - Función de altímetro barométrico (presión barométrica y atmosférica)
 - Brújula integrada de 3 ejes.
 - Función de cálculo de área.
 - Información de caza y pesca de acuerdo a la zona.
 - Precargado con mapas Topo Active.
 - Compatible con mini-USB y NMEA 0183.
 - Conectividad inalámbrica por medio de Bluetooth®.
 - Memoria de 16 GB de almacenamiento, expandible hasta 32 GB por medio de memoria micro SD.
 - Autonomía de operación de hasta 16 horas.
 - Almacenamiento de hasta 5000 puntos de interés.

Incluye: GPSMAP 65S, cable USB, clip de mosquetón y documentación



Grabador Vehicular de 180°

Cámara Tandem
10-02259-00 us\$ 584.16
Dimensiones: 5.550 x 4.10 x 2.35 cm.

- Características:**
- Doble lente de grabación para interior y exterior con campo de visión de 180° cada uno.
 - Función de visión nocturna.
 - Resolución de 1440p (cámara frontal); 720p (cámara interior)
 - Tarjeta de memoria microSD incluida.
 - Función de detección y grabación de incidencias.
 - Receptor GPS integrado.

Incluye: Tarjeta microSD de 16 GB, soporte magnético, cable de alimentación, adaptador y cable USB.



eTrex 22x
10-02256-00 us\$ 344.85
Dimensiones: 60 x 188 x 123.5 mm.

- Características:**
- Pantalla a color de 2,2" legible bajo la luz del sol y con resolución de 240 x 320 píxeles para una mejor legibilidad.
 - Memoria interna de 8 GB para descargas de mapas y una ranura para tarjeta microSD™.
 - Incorpora una brújula
 - Hasta 25 horas de autonomía en modo GPS con 2 pilas AA.

Nota: Requiere 2 baterías AA (no incluidas)



PRECIOS MEJORADOS



ECOSONDAS

Ecosonda STRIKER Vivid 4cv con transductor GT20-TM.

10-02550-01 **us\$ 367.32**

Dimensiones: 9.8 x 17.4 x 4.5 cm / Peso: 0.3 kg

Ecosonda STRIKER Vivid 5cv con transductor GT20-TM.

10-02551-01 **us\$ 514.68**

Dimensiones: 18.8 x 11.6 x 5.4 cm / Peso: 0.5 kg

Ecosonda STRIKER Vivid 7cv con transductor GT20-TM.

10-02552-01 **us\$ 675.65**

Dimensiones: 23.5 x 14.0 x 5.8 cm, peso: 0.8 kg

Ecosonda STRIKER Vivid 9sv con transductor GT52HW-TM.

10-02554-01 **us\$ 995.81**

Dimensiones: 28.2 x 16.5 x 6.0 cm, peso: 1.1 kg

Características:

- Cartografía Quickdraw Countour que permite crear y almacenar mapas con contornos de 1' hasta para 2 millones de acres.
- El GPS integrado permite marcar puntos intermedios, crear rutas y ver la velocidad de la embarcación.
- Pantalla de 4.3" legible a la luz del sol y brillante e interfaz de usuario intuitiva.
- Diseño resistente para cada ambiente de pesca.
- Es posible almacenar hasta 8,000 km cuadrados de mapas con contornos de 30 cm.
- 7 nuevas opciones de colores intensos para ver tanto peces como estructuras con el máximo nivel de contraste.
- Frecuencias: Tradicional: 50/ 77/ 200 kHz CHIRP (alta y media frecuencia) ClearVü: 260/ 455/ 800 kHz.

Incluye: Transductor de acuerdo al modelo, cables de alimentación y soporte de instalación.



010-02550-01



010-02551-01



010-02551-01

Echomap UHD 72cv

10-02333-01 **us\$ 1,279.52**

Dimensiones: 21.8 x 13.0 x 6.2 cm. Peso: 0.7 kg.

Incluye: GT24-TM, bracket y accesorios de instalación.

Características:

- Diseño robusto y resistente al agua IPX7.
- Pantalla a color de 2.6" de hasta 65,000 colores.
- Función de altímetro barométrico (presión barométrica y atmosférica).
- Brújula integrada de 3 ejes.
- Función de cálculo de área.
- Información de caza y pesca de acuerdo a la zona.
- Precargado con mapas Topo Active.
- Compatible con mini-USB y NMEA 0183.
- Conectividad inalámbrica por medio de Bluetooth®**.
- Memoria de 16 GB de almacenamiento, expandible.
- Hasta 32 GB por medio de memoria micro SD.
- Autonomía de operación de hasta 16 horas.
- Almacenamiento de hasta 5,000 puntos de interés.

Accesorios:

10-C0722-20 **us\$ 240.47**

Mapa de navegación HXUS021R con cobertura: Point Arena, CA a Puerto Vallarta, MX, incluyendo Mendocino, San Francisco Bay, Channel Islands, San Diego, CA y la Península de Baja California. Cobertura general para la costa mexicana incluyendo Cabo San Lucas, Mazatlán, Acapulco y Salina Cruz.

10-12017-00 **us\$ 102.83**

Antena GPS de alta resistencia IPX7. Incluye: Cable de 10 m y soportes de instalación.

AHORA CON NUEVO PRECIO



10-C0722-20



10-12017-00

RADIOCOMUNICACIÓN AÉREA Y SATELITAL

Radiocomunicación Profesional Tierra-Aire

IC-A220 **us\$ 2,149.99**

Rango de frecuencia:

· Tx / Rx: 118.000 - 136.975 MHz

Características:

- Nueva pantalla OLED (Organic Light-Emitting Diode) que permite una mejor visión de los caracteres.
- 25 W PEP (Potencia Envolvente de Pico).
- 20 canales de memoria regulares.
- 50 canales de memoria divididos en 5 grupos de 10.
- Scan de canales meteorológicos.
- Botón para acceso a canal de emergencia (121.5 MHz).
- Temporizador de transmisión (TOT).
- Función de intercomunicador entre el piloto y el copiloto (requiere diadema opcional).
- Capacidad de conectar antena receptora de GPS (opcional).
- 8 W portadora continua.
- Puede ser alimentado con 12 o 24 Vcd.
- Fabricado en ambiente ISO 9001:2008
- Aprobado por la FCC.
- Conector para antena BNC hembra.

Incluye: Bracket para montaje, manual de instrucciones y accesorios.



Dimensiones: 60 x 34 x 271 mm. / Peso: 1 kg.

ICOM

Construcción Robusta y de Fácil Manejo

IC-A16 **us\$ 445.50**

Incluye: batería (Li-Ion, 2400 mAh), cargador estándar, clip y antena.

Rango de operación:

Tx: 118.000 - 136.99166 MHz

Rx: 108.000 - 136.99166 MHz

- 6 W de potencia
- 200 memorias con alias alfanuméricos.
- Pantalla de 8 caracteres.
- Bluetooth® para operación manos libres.*
- Indicador de nivel de batería.
- Botón para acceso rápido a canal de emergencia y limitador de ruido ANL (Audio Noise Limiter).

IC-A25N **us\$ 849.99**

(Cumple con las características de Navegación)

Rango de operación:

Tx (COM) 118.000 - 136.975 MHz.

Rx (COM, NAV) 108.000 - 136.975 MHz.

(Canales del clima) 161.650 - 163.275 MHz.

- Función Flip-Flop de 10 canales preferentes.
- Acceso inmediato a la tecla de emergencia.
- 200 canales repartidos en 10 bancos de trabajo.
- 6 W de potencia (PEP).
- Opera en espaciamiento de 8.33 y 25 kHz.

Incluye: antena, batería de 2350 mAh, clip, adaptador para accesorios de audio, cargador rápido, correa de mano y manual de instrucciones.

Características de navegación:

- Bluetooth® incluido para operación manos libres.
- GPS incluido para uso en navegación.
- Navegación VOR con funciones:
 - CDI - Indicador de desvío de curso.
 - OBS - Selector de rumbo omnidireccional.
 - ABSS - Configuración de rumbo automático.

Radio Satelital, Comunicación Vía PTT en Todo el Mundo

ICOM

IC-SAT100M **us\$ 5,169**

Radio móvil satelital.

- Función de mensaje de datos cortos.
- Función de grabación de voz.
- Pantalla de múltiples idiomas (inglés, chino, francés, japonés y español).
- Bluetooth® incorporado
- El receptor GPS integrado muestra la información de posición recibida en la pantalla.
- Conector de antena tipo SMA para una antena externa.
- La función AquaQuake™ elimina cualquier ingreso de agua que pueda penetrar en la rejilla del altavoz de la unidad.

Incluye:

- Micrófono de altavoz
- Cable de alimentación DC (OPC-585)
- Cable de LAN (OPC-2102, 20 MTS)
- Bracket para radio y soporte para antena RF.

IC-SAT100 **us\$ 1,910.90**

*Requiere activación de tiempo aire con Iridium PTT



Dimensiones: 125 x 29 x 156 mm / Peso: 840 g.

Estéreo

10-01516-30 **us\$ 585.32**

Estéreo marino Fusion MS-RA70NSX, con pantalla monocroma, puerto NMEA 2000 y USB.

Características:

- Panel frontal fabricado bajo Norma IPX7
- Conexión vía Bluetooth® de hasta 10 m.
- Pantalla monocromática de LCD.
- Amplificador integrado Clase AB.
- Potencia de pico de 200 W.
- Salida de potencia nominal de 26 W a 4 ohm
- Fuentes disponibles: AM / FM / Bluetooth® / USB / iPhone / iPod

Incluye: Placa de montaje, arnés de conexión, arnés de cableado auxiliar, salida, subwoofer y manuales.



Dimensiones: 60 x 188 x 123.5 mm
Peso: 0.556 kg

Estéreo

10-01905-00 **us\$ 1,297.8**

Estéreo marino Fusion® Apollo™ RA770 con conexión Bluetooth®, WiFi y ANT.

Características:

- Panel frontal fabricado bajo Norma IPX7
- Conexión vía Bluetooth®, Wi-Fi y ANT.
- Pantalla táctil a color de LCD de 4,3"
- Amplificador integrado Clase D.
- Potencia de pico de 280 W.
- Salida de potencia nominal de 43 W a 2 ohm
- Salida de potencia nominal de 26 W a 4 ohm
- Fuentes disponibles: AM / FM / Bluetooth® / USB / iPhone / iPod

Incluye: Placa de montaje, cuatro tornillos autorroscantes de calibre 6, dos tapas de tornillos, arnés de cableado de los altavoces y de la alimentación, arneses de cableado de entrada auxiliar, salida de línea y salida de subwoofer, cable de caída de tensión NMEA 2000® de 2 metros (6 pies) y documentación.



82 x 192 x 119.4 mm. Peso: 0.750 kg

Estéreo

10-02405-00 **us\$ 384.02**

Estéreo marino Fusion MS-RA60, con pantalla monocroma de 4 canales.

Características:

- Panel frontal fabricado bajo Norma IPX7.
- Conexión vía Bluetooth® de hasta 10 m.
- Pantalla monocromática de LCD.
- Amplificador integrado Clase AB.
- Potencia de pico de 180 W.
- Salida de potencia nominal de 22 W a 4 ohm.

Incluye: Placa de montaje, arnés de conexión, arnés de cableado auxiliar, salida y subwoofer y manuales.



Dimensiones: 157 x 68 x 81 mm
Peso: 0.316 kg

Bocina

10-02197-20 **us\$ 348.31**

Altavoces marinos serie XS con iluminación LED de 7.7" fusión.

Características:

- Fabricado en cono de polipropileno.
- Fabricados bajo Norma IP65.
- Iluminación LED RGB.
- Altavoz de 6.5" de diámetro.
- Impedancia de 4 ohm.

Incluye: Un par de altavoces, 12 tornillos de montaje Phillips de acero inoxidable (4.20 mm x 25.40 mm [calibre 8 x 1"]), rejillas de altavoz (1 gris deportivo/1 blanco deportivo) y documentación.



Dimensiones: 274 x 147 mm
Peso: 1.9 kg

JVCKENWOOD

JVCKENWOOD
creates excitement & peace of mind

Lo Mejor en Calidad de Audio

Estéreo

KMR-M332BT **us\$ 263.00**

Estéreo marino con conexión Bluetooth® y USB.

Características:

- Pantalla de texto de 255 segmentos y 1,5 líneas.
- Botón de acceso directo Bluetooth®.
- Iluminación de color variable.
- Ecualizador de 13 bandas y DTA.
- Pantalla de colores variables.
- Revestimiento de conformal. (Protección para la tarjeta electrónica y componentes).
- Listo para control remoto con cable opcional.
- USB frontal y entrada auxiliar.



Dimensiones: 182 x 53 x 100 mm
Peso: 0.7 kg

Amplificador

XM802/5 **us\$ 537.32**

Amplificador de audio clase D de 5 canales.

Características:

- Amplificador clase D.
- Con refuerzo de graves.
- Revestimiento Conformal. (Protección para la tarjeta electrónica y componentes).
- Fabricado para resistir niebla salina y condiciones de agua salada.
- Ajuste de filtros pasa bajos y pasa altos.
- Listo para control remoto opcional.



Dimensiones: 248 x 53 x 169 mm
Peso: 2.1 kg

Amplificador

KAC-M5024BT **us\$ 525.50**

Amplificador de audio de 4 canales con control remoto incluido y conexión a Bluetooth®.

Características:

- Amplificador clase D.
- Sumergible IPX7.
- Fabricado para resistir niebla salina y condiciones de agua salada.
- A prueba de vibraciones
- Conexión vía Bluetooth® para control por medio de la aplicación KENWOOD Music Play.
- 7 pre-ajuste de ecualización.
- Ajuste de filtros pasa bajos y pasa altos.



Dimensiones: 198 x 48.5 x 104 mm
Peso: 1.6 kg

Bocinas

KFC-1653MRW **us\$ 124.00**

Par de altavoces en rejilla de color blanco de 150 W de entrada máxima.

KFC-1653MRB **us\$ 124.00**

Par de altavoces en rejilla de color negro de 150W de entrada máxima

Características:

- Woofer: Cono de PP resistente al agua.
- Tweeter: De cúpula balanceada de 1".
- Impedancia: 4 ohmios.
- Respuesta de frecuencia: 60 Hz - 20 kHz.
- Profundidad de montaje: 2-7/16".



Dimensiones: 176 x 176 x 89.3 mm
Peso: 1.92 kg

Amplificador

KAC-M3004 **us\$ 263.18**

600 W

Amplificador de 4 canales.

Características:

- Amplificador clase D.
- Detección de señal de entrada.
- Diseñado con disipador de calor de aluminio extruido.
- Filtros pasa bajos y pasa altos.
- Encendido por detección de señal.



Dimensiones: 165 x 45 x 99 mm

Bocinas

KFC-1673MRWL **us\$ 206.00**

Par de altavoces en rejilla de color blanco con iluminación LED de 260 W de entrada máxima.

KFC-1673MRBL **us\$ 206.00**

Par de altavoces en rejilla en color negro con iluminación LED de 260 W de entrada máxima.

Características:

- Cono de PP resistente al agua IPX5.
- Rejilla resistente a los rayos UV.
- Iluminación de diferentes colores y variación de patrones.
- Tweeter de cúpula balanceada de 1/2".
- Impedancia: 4 ohmios.
- Respuesta de frecuencia: 65 Hz - 21 kHz.
- Profundidad de montaje: 2-9/16".

Incluye: Control remoto de RF para cambio de patrón de colores y accesorios de instalación.



Dimensiones: 340.36 x 139.7 x 71.12 mm
Peso: 1.82 kg

Subwoofer

XM-1041WL **us\$ 999.98**

Subwoofer Excelon motorsport de 10" con iluminación. Color blanco.

XM-1041BL **us\$ 1,050.00**

Subwoofer Excelon motorsport de 10" con iluminación. Color negro

Características:

- Potencia máxima 1300 W.
- Potencia RMS 300 W.
- Cono de PP resistente al agua IPX6.
- Cono de polipropileno con borde de caucho.
- Rejilla resistente a los rayos UV.
- Iluminación de patrón/color variable.
- Control remoto para iluminación.
- Iluminación múltiple ajustable a través de control remoto RF (21 colores de iluminación y patrones, 8 ajustes de brillo, y 7 ajustes de velocidad)



Dimensiones: 400.00 x 196.80 x 120.65 mm
Peso: 1.65 kg



PRECIOS MEJORADOS



Modelos en Kit de Equipos de Audio Marino

KEA4/1613MRB **us\$ 546.00**

Kit de receptor de medios digitales con Bluetooth® KMR-M332BT + amplificador KAC-M3004 y par de bocinas en color negro KFC-1613MRB



KEA4/1613MRW **us\$ 547.00**

Kit de receptor de medios digitales con Bluetooth® KMR-M332BT + amplificador KAC-M3004 y par de bocinas en color blanco KFC-1613MRW



Características:

- Pantalla de texto de 255 segmentos y 1,5 líneas.
- Botón de acceso directo Bluetooth®.
- Iluminación de color variable.
- Amplificador clase D con detección de señal de entrada.
- Diseñado con disipador de calor de aluminio extruido.
- Filtros pasa bajos y pasa altos.
- Woofer: 6.5" con cono de PP resistente al agua.
- Tweeter de cúpula balanceada.
- Impedancia de 4 ohm.
- Bocina de 30 watts RMS.

KEA4/1653MRW **us\$ 604.00**

Kit de receptor de medios digitales con Bluetooth® KMR-M332BT + amplificador KAC-M3004 y par de bocinas en color blanco KFC-1653MRW



KEA4/1653MRB **us\$ 604.00**

Kit de estéreo con Bluetooth® KMR-M332BT + amplificador KAC-M3004 y par de bocinas en color negro KFC-1653MRB



Características:

- Pantalla de texto de 255 segmentos y 1,5 líneas.
- Botón de acceso directo Bluetooth®.
- Iluminación de color variable.
- Amplificador clase D con detección de señal de entrada.
- Diseñado con disipador de calor de aluminio extruido.
- Filtros pasa bajos y pasa altos.
- Woofer: 6.5" con cono de PP resistente al agua.
- Tweeter de cúpula balanceada.
- Impedancia de 4 ohm.
- Bocina de 50 watts RMS.

KE/1613MRW **us\$ 302.00**

Kit de estéreo con Bluetooth® KMR-M332BT más par de bocinas en color blanco KFC-1613MRW



KE/1613MRB **us\$ 301.00**

Kit de estéreo con Bluetooth® KMR-M332BT más par de bocinas en color negro KFC-1613MRB



Características:

- Pantalla de texto de 255 segmentos y 1,5 líneas.
- Botón de acceso directo Bluetooth®.
- Iluminación de color variable.
- Woofer: 6.5" con cono de PP resistente al agua.
- Tweeter de cúpula balanceada.
- Impedancia de 4 ohm.
- Bocina de 30 watts RMS.

KE/1653MRB **us\$ 359.00**

Kit de estéreo con Bluetooth® KMR-M332BT más par de bocinas en color negro KFC-1653MRB



KE/1653MRW **us\$ 357.00**

Kit de estéreo con Bluetooth® KMR-M332BT más par de bocinas en color blanco KFC-1653MRW



Características:

- Pantalla de texto de 255 segmentos y 1,5 líneas.
- Botón de acceso directo Bluetooth®.
- Iluminación de color variable.
- Woofer: 6.5" con cono de PP resistente al agua.
- Tweeter de cúpula balanceada.
- Impedancia de 4 ohm.
- Bocina de 50 watts RMS.

Inversores / Cargadores de Onda Pura

Obtenga 110 Vca desde sus baterías



EVO-2224



EVO-RC-PLUS

Serie EVO		
EVO-2224	uss 2,968.68	Inversor cargador onda pura 2200 W, Ent. 24 Vcd, Sal. 120 Vca.
EVO-RC	uss 189.23	Control remoto para inversor cargador Serie EVO.
EVO-RC-PLUS	uss 263.93	Control remoto para inversor cargador Series EVO-F.
EVO-1224F	uss 1,485.77	Inversor cargador onda pura 1200 W, Ent. 24 Vcd, Sal. 120 Vca.
EVO4248SP	uss 2,461.63	Inversor cargador onda pura 4200 W, Ent. 48 Vcd, Sal. 120/220 Vca.

Fuentes de Poder Redundantes



	Corriente	Voltaje de Entrada	Voltaje de Salida	Dimensiones (mm)
SEC-1223BBM	19 A	110-126 Vca	13.8 Vcd	185 x 240 x 61
SEC-40-BRM	46 A	105-125 Vca	13.8 Vcd	404 x 91 x 483
ICT1220	20 A	100-130 Vca	12 Vcd	203 x 180 x 56
ICT1220B	20 A	100-130 Vca	12 Vcd	203 x 180 x 56

• Con circuito de respaldo para baterías.

Controladores de Carga MPPT



SS-MPPT-15L



TRACER-8415-AN



XTRA-2210-N



TRACER-3215-BN

SS-MPPT-15L	uss 398.87	15 A, Máx. Voc 75 Vcd.
TRACER-8415-AN**	uss 489.48	80 A, Máx. Voc 150 Vcd, 12/ 24/ 36/ 48 Vcd
TRACER-10415-AN**	uss 572.90	100 A, Máx. Voc 150 Vcd, 12/ 24/ 36/ 48 Vcd
TRACER-6415AN**	uss 375.63	60 A, Máx. Voc 150 Vcd, 12/ 24/ 36/ 48 Vcd
XTRA-2210-N**	uss 105.45	20 A, Máx. Voc 100 Vcd, 12/ 24 Vcd
XTRA-3210-N**	uss 118.51	30 A, Máx. Voc 100 Vcd, 12/ 24 Vcd
XTRA-4210-N**	uss 150.00	40 A, Máx. Voc 100 Vcd, 12/24 Vcd

*Pregunte por disponibilidad

**Compatible con baterías de litio (Req. Configuración)



SS-10L-12V



LS-1024-B



LS-2024-EU



LS-3024-EU



VS-2024-BN



VS-3024-BN

Controladores de carga PWM

SS-10L-12V	uss 132.00	10 A, 12 Vcd.
SS-20L-12V	uss 188.65	20 A, 12 Vcd.
SS-20L-24V	uss 202.91	20 A, 24 Vcd.
SL-10L-24V	uss 130.09	10 A, 24 Vcd.
SL-20L-12V	uss 193.85	20 A, 12 Vcd.
LS-1024-EU	uss 20.45	10 A, 12/ 24 Vcd.
VS-1024-BN	uss 57.17	10 A, 12/ 24 Vcd.
VS-2024-BN	uss 73.05	20 A, 12/ 24 Vcd.

VS-3024-BN uss **120.75** 30 A, 12/ 24 Vcd.

*Pregunte por disponibilidad

Cargador de Batería Plomo-Ácido



PT-24-95U*	uss 5,733.75	24 V, 95 A
PT-24-45U*	uss 3,370.00	24 V, 45 A
PT-24-20U*	uss 2,200.93	24 V, 20 A

*Bajo pedido

SEC-2440-UL	uss 906.95	24 Vcd, 40 A
SEC-1230-UL	uss 430.99	12 Vcd, 30 A
SEC2415UL	uss 410.14	24 Vcd, 15 A



PT-24-95U

PT-24-45U

PT-24-20U

Módulos Fotovoltaicos



Sistemas OFF-GRID

3LP210*210M66MH665W	uss 521	665 W. Dim: 2384 x 1303 x 35 mm
ETM760BH450VWV/WB	uss 164.81	450W. Dim: 1909 x 1134 x 35 mm
RSM1449550M	uss 202.82	550W. Dim: 2279 x 1134 x 35 mm
RSM1328660M	uss 249.50	660W. Dim: 2384 x 1303 x 35 mm
LR572HPH555M	uss 203.93	555W. Dim: 2278 x 1134 x 35 mm



*Pregunte por disponibilidad

Sistemas isla a 12 Vcd.

DESCUENTO POR VOLUMEN

PRO-15012	uss 124.95	150 W. Dim: 1470 x 660 x 35 mm
PRO-10012	uss 99.69	100 W. Dim: 1200 x 670 x 30 mm
PRO-12512*	uss 111.34	125 W. Dim: 1260 x 660 x 30 mm
PRO-8512	uss 92.10	85 W. Dim: 850 x 660 x 30 mm
PRO-5012	uss 59.99	50 W. Dim: 530 x 660 x 25 mm
PRO-1012	uss 23.69	10 W. Dim: 365 x 240 x 25 mm



POLICRISTALINO MONOCRISTALINO

LA302DC	uss 76.75	Protector de descargas atmosféricas, diseñado para sistemas fotovoltaicos, uso en corriente directa, 0-500 Vcd.
PROSECB02	uss 6.09	Conector MC-4 doble para módulos fotovoltaicos.
PROSECA01	uss 2.1	Par de conectores para módulos fotovoltaicos MC-4

Inversores de Onda Pura y Modificada



SI300-115VUL



IP-350-11



IP-2000-41

Inversores de onda pura:

SI300-115VUL	uss 515.1	300 W, Ent. 12 Vcd Sal. 110 Vca
IP-50021	uss 138.00	500 Wp, Ent. 24 Vcd Sal. 120 Vca
IP-2000-41	uss 374.91	2000 Wp, Ent. 48 Vcd Sal. 120 Vca

Wp: Potencia pico por 15 min



SAM-3000



SAM-250-12

Inversores de onda modificada:

SAM-800-12	uss 173.77	800 W Ent. 12 Vcd Sal 120 Vca
SAM-250-12	uss 99.12	250 W Ent. 12 Vcd Sal. 120 Vca

Convertidores CD-CD



SDC-15



SDC-30



IDC-200A-24

SDC-5	uss 67.86	Ent. 20-30 Vcd, Sal. 13.8 Vcd, corriente: 5 A
SDC-15	uss 140.03	Ent. 20-30 Vcd, Sal. 13.8 Vcd, corriente: 12 A
SDC-60	uss 484.87	Ent. 20-35 Vcd, Sal. 13.8 Vcd, corriente: 60 A
IDC-200A-24	uss 241.11	Ent. 9-18 Vcd, Sal. 24 Vcd, corriente: 8 A
N241224	uss 180.30	Ent. 22-32 Vcd, Sal. 13.8 Vcd, corriente: 10 A
N241212	uss 113.11	Ent. 22-32 Vcd, Sal. 13.8 Vcd, corriente: 20 A

Acumuladores



PL-4012



PL-100-12

DESCUENTO POR VOLUMEN

Especiales para aplicaciones de energía solar



	Peso	Voltaje	Capacidad	Descripción
PL-4012*	uss 120.45	12.6 kg	12 Vcd 40 Ah	Tecnología VRLA AGM
PL-10012*	uss 329.82	28 kg	12 Vcd 100 Ah	

*Pregunte por disponibilidad

Selladas y libres de mantenimiento (no requieren agregar ácido).

Cables

	Descripción	Longitud	Color	Calibre	Terminales
CBL-MC4-1.5BLK	Cable Fotovoltaico	1.5 m	Negro	10 AWG	MC4-H en un extremo
CBL-MC4-1.5R		1.5 m	Rojo		
CBLMC4HM50	Cable para Baterías	50 m	Negro	2 AWG	Ojo en ambos extremos
CBL-AWG2-0.2B		0.2 m	Negro		
CBL-AWG2-0.2R		0.2 m	Rojo		
CBL-AWG2-1B		1 m	Negro		
CBL-AWG2-1R		1 m	Rojo		
CBL-2AWG-2.2B		2.2 m	Azul		
CBL-8AWG-3R	Cable para Controlador	3 m	Rojo	8 AWG	Ojo en un extremo
CBL-8AWG-3BLK		3 m	Negro		



Luces para Vehículos Todo Terreno

Luces de trabajo con caja disipadora, diseño compacto, soporte de montaje de acero y con una vida útil de 30,000 horas encendidas



XCHR30 **us\$ 23.49**

Dim.: 89.90 x 29.21 mm

Características:

- Luz de trabajo de 6 LED hexagonal.
- 1,500 lúmenes.
- 12-24 Vcd.



XD18F **us\$ 15.30**

Dimensiones: 4"

Características:

- Barra de luz de trabajo de 6 LED cuadrada.
- 10 - 30 Vcd.
- 9 W.



XD42F **us\$ 19.35**

Dimensiones: 4.3"

Características:

- Luz de trabajo de 14 LED redondo.
- IP67.
- 42 W.
- 5 patrones de destello.
- 10-30 Vcd.



XD48F **us\$ 16.32**

Dimensiones: 4.3"

Características:

- 16 LED cuadrado.
- IP67.
- 48 W.
- 5 patrones de destello.
- 10-30 Vcd.



XD66F **us\$ 24.00**

Dimensiones: 4.3"

Características:

- 40 LED cuadrado.
- IP67.
- 66 W.
- 5 patrones de destello.
- Con función de destello.
- 10-30 Vcd.



XD66J **us\$ 24.00**

Dimensiones: 4.3"

Características:

- Luz de trabajo de 40 LED redondo.
- IP67.
- 66 W.
- 5 patrones de destello.
- 10 - 30 Vcd.



XD20F **us\$ 38.31**

Dimensiones: 6.5"

Características:

- Barra de trabajo de 12 LED cuadrado.
- IP67.
- 18 W.
- 10-30 Vcd.



XD27F **us\$ 15.00**

Dimensiones: 4.3"

Características:

- Luz de trabajo de 9 LED redondo.
- IP67.
- 27 W.
- 5 patrones de destello.
- 10-30 Vcd.

Luz Auxiliar para Bicicletas, Automóviles y Motocicletas



Dim.: 90 x 22 x 80 cm

XLTE-1985-RB

us\$ 42.44

Color ámbar.

XLTE-1985-RB

us\$ 42.23

Color rojo/azul

Características:

- 300 lúmenes
- Impermeable: IP67;
- Anticaída: 2m.
- Con base magnética
- Con montaje para bicicletas
- Resistente al agua y al polvo clasificación IP67
- Recargable
- Tiempo de carga: 4 Hrs.



EW-4020

EW-4020 **us\$ 238.77**

Luz de trabajo de uso rudo, lente térmica, 12-24 Vcd, 3,050 lúmenes.



EW-2530

EW-2530 **us\$ 174.34**

Luz de trabajo de 6 LED, 12-24 Vcd, 120°, 3,750 lúmenes.



EW-2605

EW-2605 **us\$ 177.98**

Lámpara de trabajo, de uso rudo, IP68, 12-24 Vcd.



EW-3007F

EW-3007F **us\$ 62.71**

Luz de trabajo de uso rudo, 12-24 Vcd, 1,025 lúmenes.



EW-2603

EW-2603 **us\$ 85.35**

Lámpara de trabajo de uso rudo, IP67, 12-24 Vcd.



EW-2520

EW-2520 **us\$ 166.27**

Luz de trabajo de 6 LED, 12-24 Vcd, 2,800 lúmenes.

Barra LED de Trabajo



XD150F



XD200F



XD223F

Características:

- IP67.
- 5 patrones de destello.
- 10-30 Vcd.
- Lente de policarbonato.

XD150F **us\$ 120.00**

30 LED cuadrado, 150 W, dimensiones: 30".

XD223F **us\$ 91.97**

78 LED cuadrado, 117 W, dimensiones: 36".

XD200F **us\$ 150.00**

40 LED cuadrado, 200 W, dimensiones: 40.6".



XT-61 / XT-62

XT-61 **us\$ 5.90**

Linterna LED de aluminio, 600 lúmenes, IPX4, resistente al agua.



XJ-06

XT-62 **us\$ 8.00**

Linterna LED de aluminio, 800 lúmenes, IPX4, resistente al agua.

XJ-06 **us\$ 30.28**

Luz auxiliar trasera ultra brillante para bicicletas, 300 lúmenes, con montaje incluido.



XBK-01

XBK-01 **us\$ 17.23**

Luz auxiliar delantera ultra brillante para bicicletas, 500 lúmenes, con montaje incluido.



XBK-02

XBK-02 **us\$ 22.50**

Luz auxiliar delantera ultrabrillante para bicicletas, 1000 lúmenes, con montaje incluido.



MEGA
OUTLET

EQUIPO NUEVO LIQUIDACIÓN TOTAL

CÓDIGO	PRECIO	DESCRIPCIÓN
000-13260-001	uss 2,052.37	S5100 módulo de sonar CHIRP con tres entradas independientes para diferentes rango de profundidad.
000-14131-001	uss 6,154.39	Sistema P3007 GPS con antena MX521B.
000-11467-001	uss 574.34	Para conexión de radares HALO
000-12185-001	uss 1,843.36	FISH FINDER S2009.
22088165	uss 609.07	JS10 Palanca de dirección para control de piloto automático.
000-12186-001	uss 2,269.60	R2009 unidad de control p/radar.

SIMRAD

CÓDIGO	PRECIO	DESCRIPCIÓN
ICR6	uss 349.99	Receptor D/COM 150-1309MHZ
IC-7300/02	uss 2,699.99	Radio base HF en Banda DE 50MHZ, 100W
HM231	uss 85.49	Micrófono-bocina P/ICA25N/C
HM-200B	uss 58.61	Micrófono color negro para radios IC-M324/324G.
HM-196B	uss 65.12	Micrófono color negro para radio IC-M424 y IC-M424G.
HM-173	uss 50.65	Micrófono-bocina para IC-A14, A14S, A24, A6.
HM184H	uss 119.07	Micrófono-bocina sumergible P/ICM3261/4261.
HM-126RB	uss 109.43	Micrófono negro P/ICM604 C/PLUG IN.
HM195GW	uss 236.55	Mic COMMANDMIC IV color blanco.

ICOM

CÓDIGO	PRECIO	DESCRIPCIÓN
AS-2	uss 87.47	Switch automático para 2 radio bases y una antena.
483	uss 114.28	Montaje para mástil (antena 476).
408R	uss 25.48	Soporte para antenas de 1 1/2", 1 1/8" y 1".
495	uss 50.90	Montaje para antena marina SHAKESPEARE rosca STD. de 1 a 14 HILOS.
4720	uss 34.90	Soporte para antenas marinas con adaptadores de nailon para ajustarse a rieles cuadrados o redondos verticales u horizontales de 7/8, 1 y 1 1/4 pulgadas.
INFL8-5	uss \$203.90	Antena marina inflable para uso en casos de emergencia.
HM205B	uss 85.29	Micrófono color negro para modelo ICM424G

Shakespeare

CÓDIGO	PRECIO	DESCRIPCIÓN
10-01864-00	uss 2,692.11	Sistema de sonda PANOPTIX LIVE SCOPE.
10-02553-01	uss 762.44	Eco sonda STRIKER VIVID 7SV con GT52HW-TM.
10-12970-00	uss 201.93	Soporte en modo perspectiva LIVESCOPE.
10-02257-00	uss 527.8	GPS PORTAIL ETREX 32X.
10-10982-21	uss 465.01	Transdutor de bronce con inclinación de 12 grados 8 pin.
10-02365-00	uss 1,865.65	Pantalla GPSMAP723 sin sonda.
10-02554-01	uss 995.81	ECO SONDA STRIKER VIVID 9SV con GT52HW-TM.
10-02550-01	uss 383.82	ECO SONDA STRIKER VIVID 4CV con GT20-TM.
10-13073-00	uss 855.47	GT56UHD-TM transductor.
10C072200	uss 492.65	Mapa VUS021R U.S Mendocino costas de México

GARMIN.

CÓDIGO	PRECIO	DESCRIPCIÓN
AIR033-333	uss 91.00	Cable de repuesto para transductor de 10 pin furuno.
MM10FUR	uss 139.00	Cable de 8 m para transductor 31272901.

GEMECO



SEMINUEVOS CON EXCELENTE PRECIO Y CALIDAD

CÓDIGO	PRECIO	DESCRIPCIÓN
IC-R6*A	uss 314.99	Receptor de comunicación portátil ultracompacto (Scanner). Incluye clip de cinturón y antena.

ICOM

CÓDIGO	PRECIO	DESCRIPCIÓN
3019*A	uss 237.26	Antena marina de televisión en badana de VHF y UHF.
393*B	uss 359.99	Antena marina 2-30 MHz,1000 W, 3 secciones.
495*A	uss 41.39	Montaje para antena marina shakespeare rosca 1 a 1/4 hilos.

Shakespeare

CÓDIGO	PRECIO	DESCRIPCIÓN
1001LWX*A	uss 91.29	Radio banda civil 26.965 - 27.405 MHz.
T681*B	uss 24.34	Bocina 5 W 8 Ω.

MIDLAND

CÓDIGO	PRECIO	DESCRIPCIÓN
101HD*A	uss 93.60	Montaje rotativo de acero inoxidable para uso pesado de 4 posiciones, rosca estándar de 1" - 1/4".

GEMECO

Disponibilidad y precios pueden cambiar sin previo aviso.
Todas las marcas, logotipos de las marcas y modelos que se encuentran en este folleto, son marcas registradas propiedad de las compañías correspondientes.

epcom

Miami (Doral), FL.
Tel. (305) 889-1127
8301 NW 27th St. #1.
Zip. 33122, U.S.A.

PRECIOS MEJORADOS

